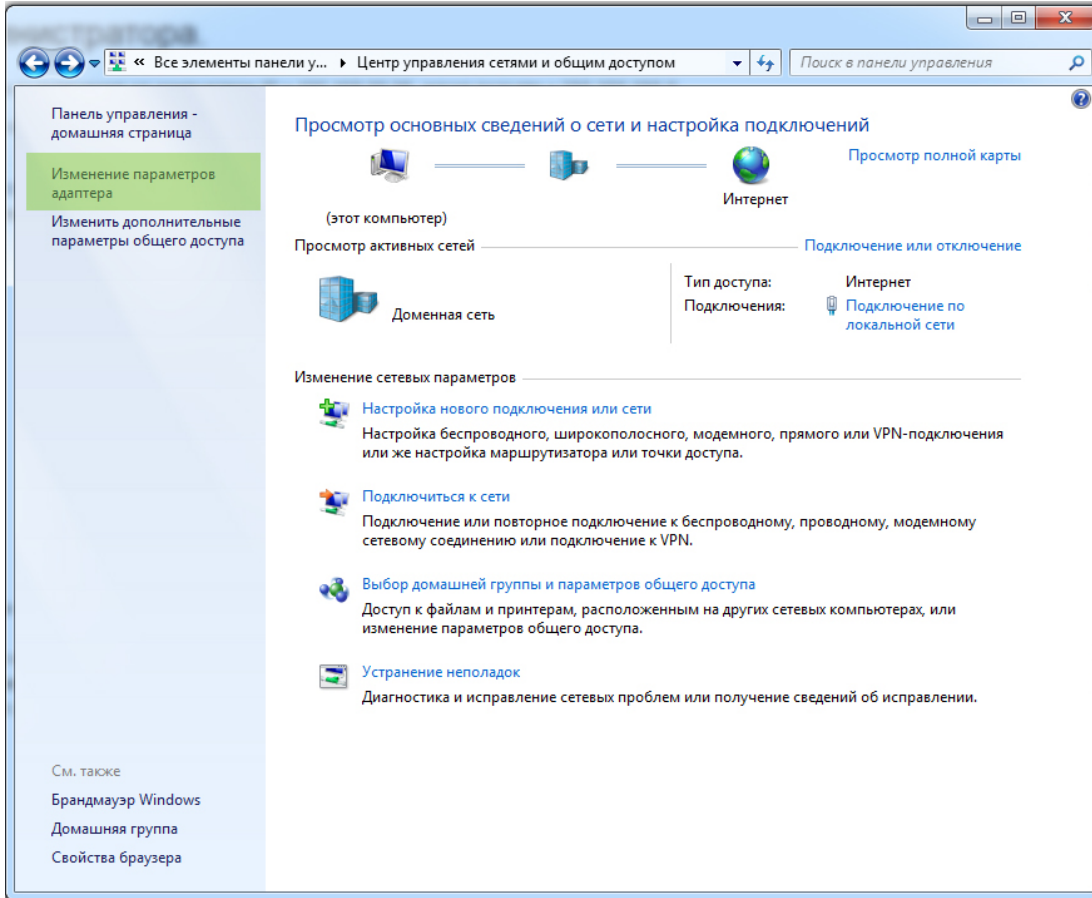


1.

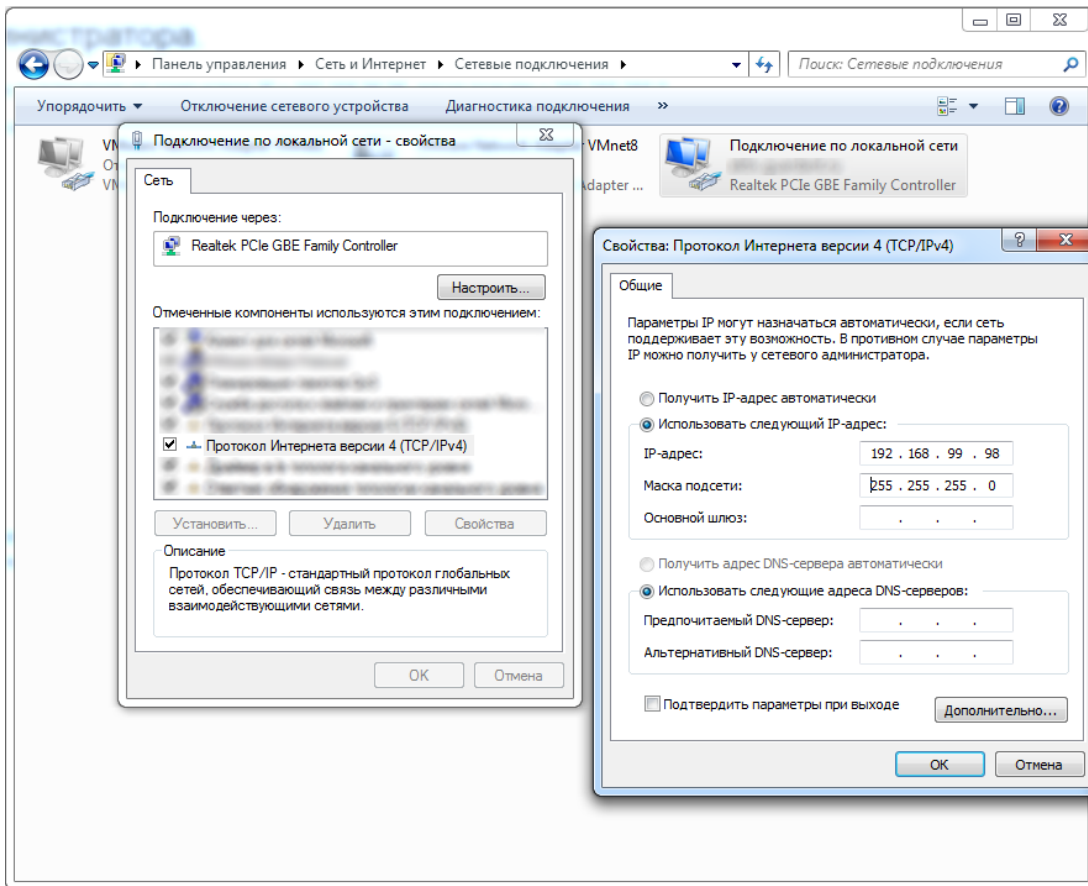
Rutoken VPN , IP = 192.168.99.98, = 255.255.255.0.

- - - () .



, "" .

4 - .



Rutoken VPN . <https://192.168.99.99>.

" - ()". .



Ваше подключение не защищено

Злоумышленники могут пытаться похитить ваши данные с сайта **192.168.** (например, пароли, сообщения или номера банковских карт).

NET::ERR_CERT_AUTHORITY_INVALID

Автоматически отправлять в Google информацию о возможных проблемах безопасности.

[Политика конфиденциальности](#)

[Скрыть подробности](#)

[Назад к безопасности](#)

Не удалось подтвердить, что это сервер **192.168.** Операционная система компьютера не доверяет его сертификату безопасности. Возможно, сервер настроен неправильно или кто-то пытается перехватить ваши данные.

[Перейти на сайт 192.168.](#) (небезопасно)

RutokenVpn RutokenVpn

РУТОКЕН VPN

АВТОРИЗАЦИЯ

Для входа используйте логин и пароль RutokenVpn

RutokenVpn

.....|

АВТОРИЗОВАТЬСЯ

ПАНЕЛЬ УПРАВЛЕНИЯ РУТОКЕН VPN

1994-2017 © [Компания «Актив»](#)

