

PU1015

Код ошибки 0x80100017 - Указанное устройство чтения сейчас недоступно

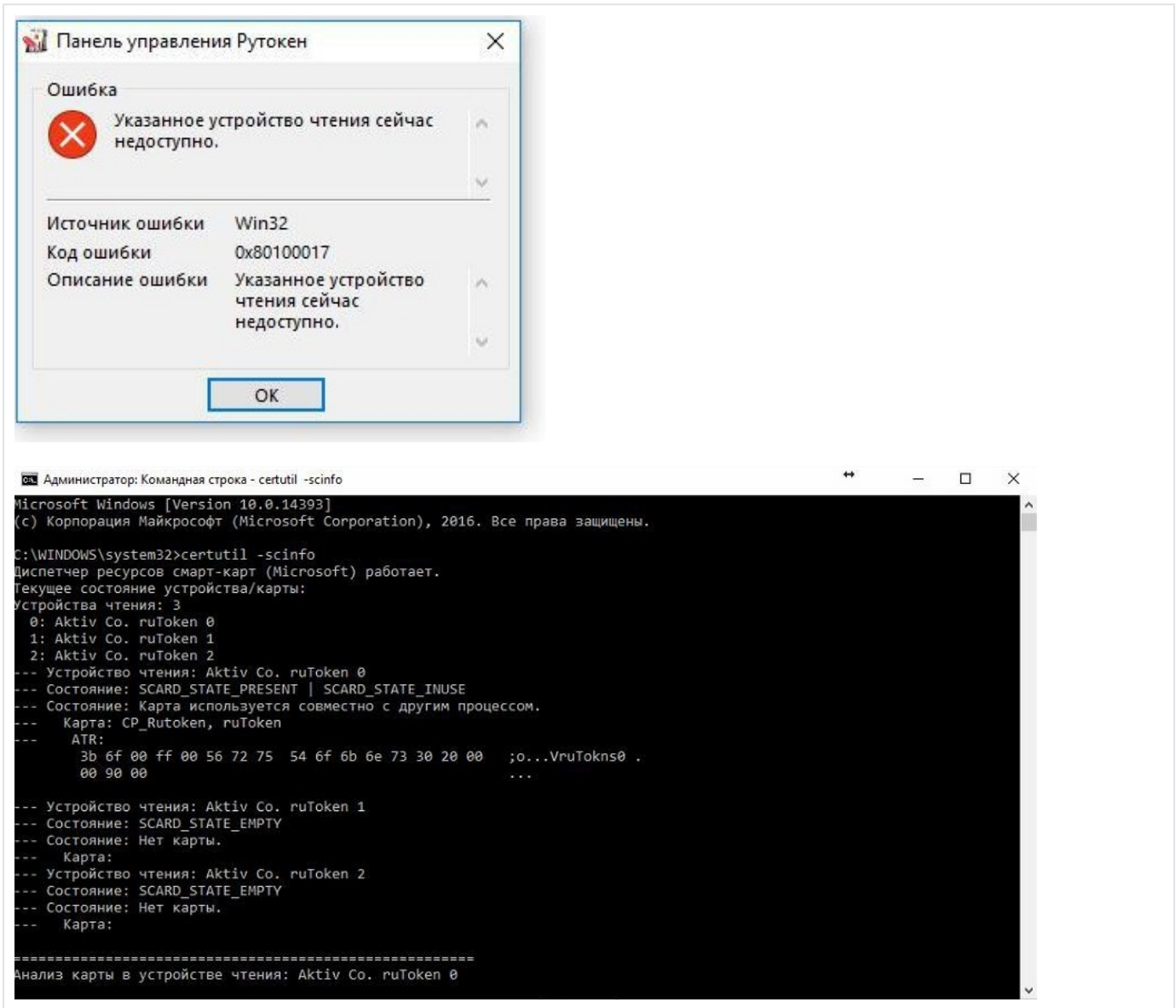
Описание

При попытке запуска "Панели управления Рутокен" со вставленным **Рутокен S** возникает ошибка "**Указанное устройство чтения сейчас недоступно**".

(Источник ошибки Win32 Код ошибки 0x80100017 Описание ошибки Указанное устройство чтения сейчас недоступно).

При закрытии окна с ошибкой Рутокен S не определяется в поле "Подключенные Рутокен".

Команда **certutil -scinfo** показывает смарт-карту, но её состояние: "Карта используется совместно с другим процессом".



Решение



1. Перезагрузите компьютер и проверьте работу с Рутокен S
2. Если перезагрузка не помогла, источниками проблемы могут являться установленные компоненты:

- "Менеджер браузеров"
- "Кнопка Яндекс на панели задач"
- "Яндекс Строка"

Некоторые версии этих компонентов не позволяют работать с ключевым идентификатором Рутокен S.

Для решения проблемы необходимо обновить эти компоненты до последних версий, в которых ошибка поправлена или удалить их с компьютера.

Если принимаете решение удалить эти компоненты, после их удаления, для восстановления работоспособности, обязательно нужно перезагрузить компьютер.