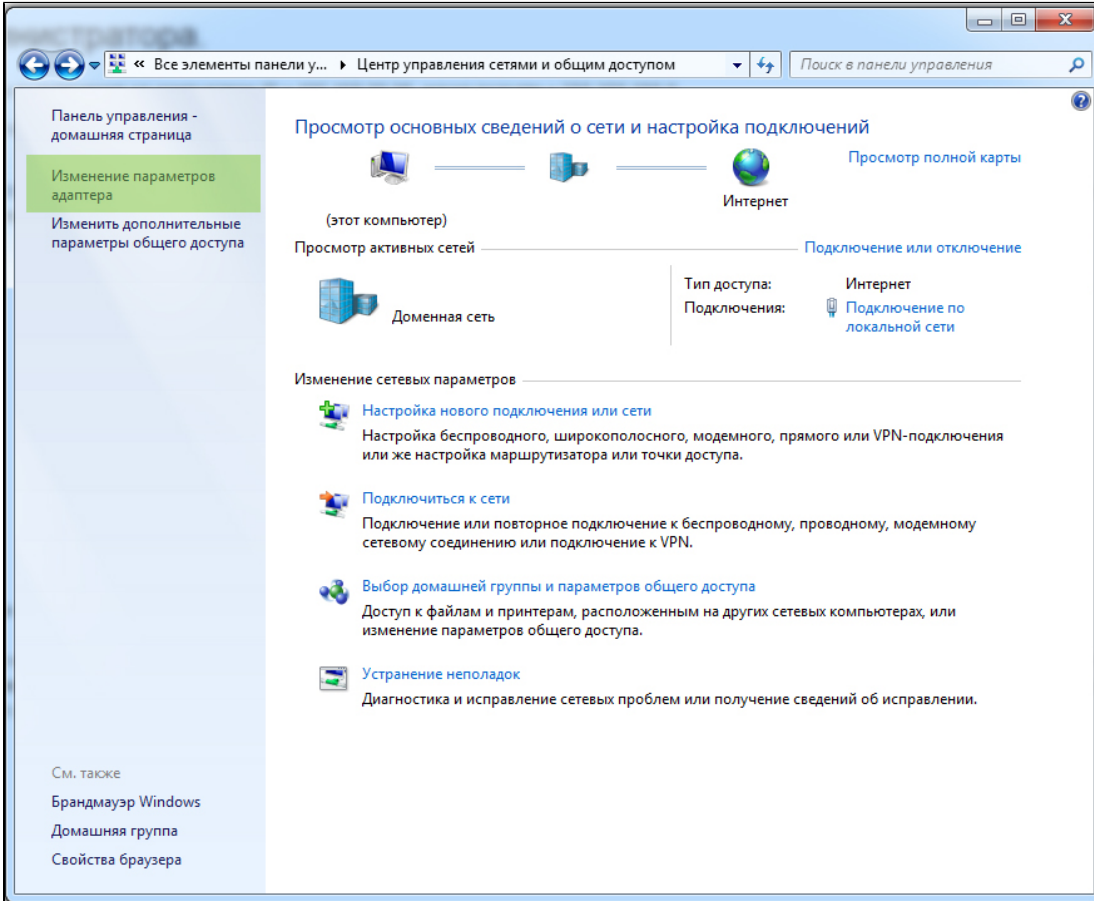


# 1. Первое использование устройства

Для первого использования Рутокен VPN сервера, установите настройки сетевого подключения на компьютере:

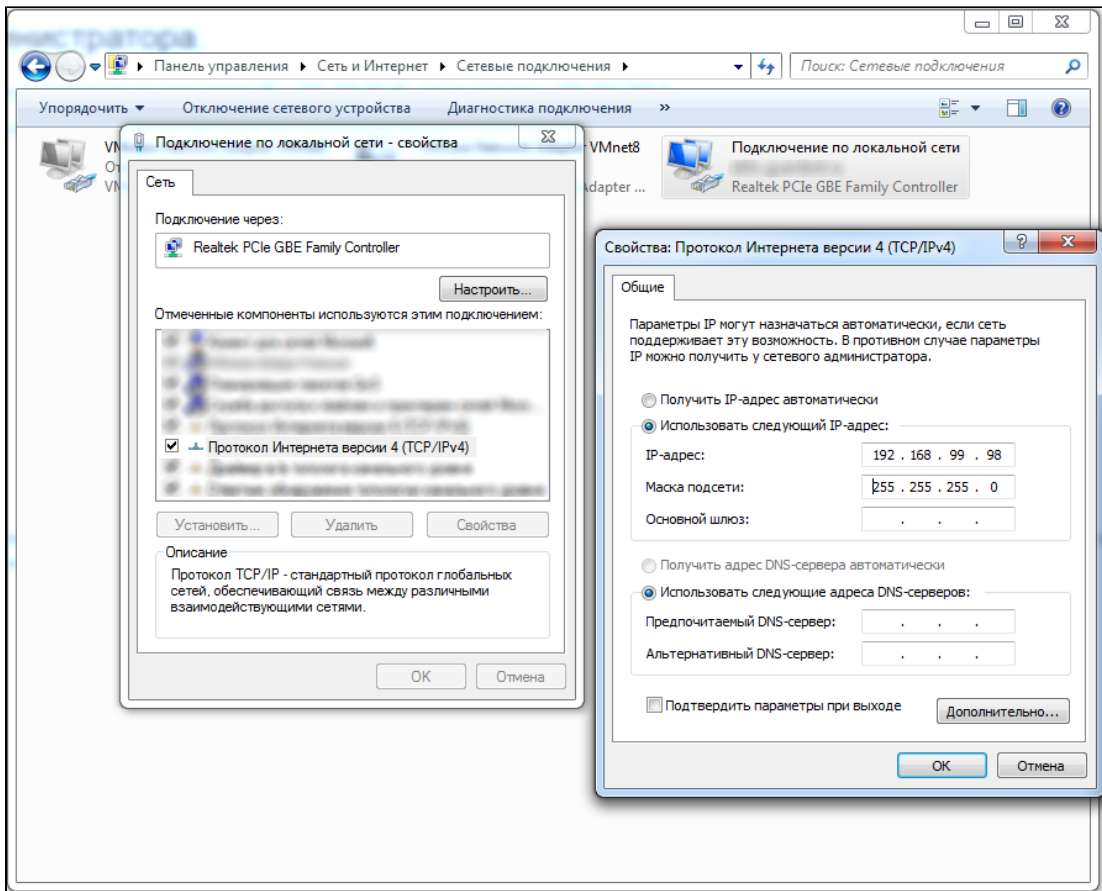
- IP = 192.168.99.98,;
- маска подсети = 255.255.255.0.

Для этого зайдите в меню Пуск - Панель управления - Центр управления сетями и общим доступом - Изменение параметров адаптера (слева).



Выберите активное подключение к сети, щелкните на нем правой кнопкой и выберите "Свойства".

Далее выберите Протокол интернета версии 4 - Свойства.



Подключите Рутокен VPN сервер к локальной сети. Зайдите на страницу <https://192.168.99.99>.

Нажмите "Продолжить открытие этого веб-сайта (не рекомендуется)". В зависимости от браузера диалог может незначительно отличаться.



## Ваше подключение не защищено

Злоумышленники могут попытаться похитить ваши данные с сайта **192.168.**  
(например, пароли, сообщения или номера банковских карт).

NET::ERR\_CERT\_AUTHORITY\_INVALID

Автоматически отправлять в Google информацию о возможных проблемах безопасности.

[Политика конфиденциальности](#)

[Скрыть подробности](#)

[Назад к безопасности](#)

Не удалось подтвердить, что это сервер **192.168.** Операционная система компьютера не доверяет его сертификату безопасности. Возможно, сервер настроен неправильно или кто-то пытается перехватить ваши данные.

[Перейти на сайт 192.168. \(небезопасно\)](#)

Введите начальные логин **RutokenVpn** и пароль **RutokenVpn**

**РУТОКЕН VPN**

## АВТОРИЗАЦИЯ

Для входа используйте логин и пароль RutokenVpn

**АВТОРИЗОВАТЬСЯ**

**ПАНЕЛЬ УПРАВЛЕНИЯ РУТОКЕН VPN**

1994-2017 © [Компания «Актив»](#)

[Далее](#)