

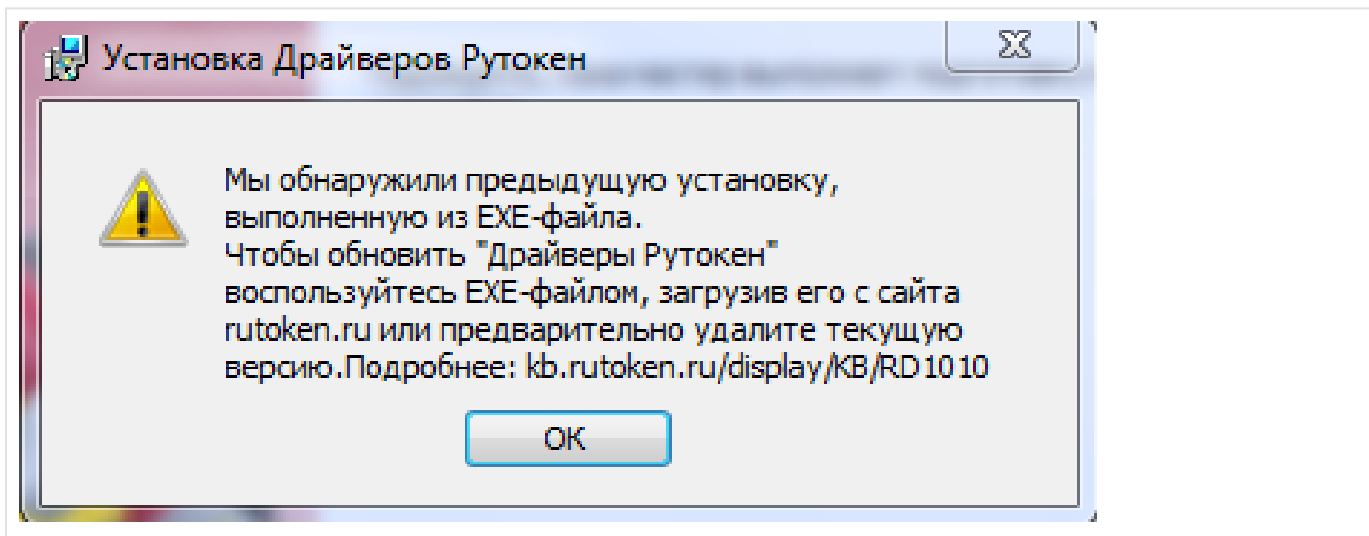
# RD1010

Мы обнаружили предыдущую установку, выполненную из EXE-файла.

Описание



При установке Драйверов Рутокен возникает сообщение об ошибке: "Мы обнаружили предыдущую установку, выполненную из EXE-файла. Чтобы обновить "Драйверы Рутокен" воспользуйтесь EXE-файлом, загрузив его с сайта [rutoken.ru](http://rutoken.ru) или предварительно удалите текущую версию. Подробнее: [kb.rutoken.ru/display/KB/RD1010](http://kb.rutoken.ru/display/KB/RD1010)".



Причина



Ошибка возникает при попытке установки файла драйвера с расширением **.msi**, если ранее на компьютер уже были установлены "Драйверы Рутокен" с помощью файла **.exe**

Решение



Чтобы решить проблему, воспользуйтесь одним из двух вариантов:

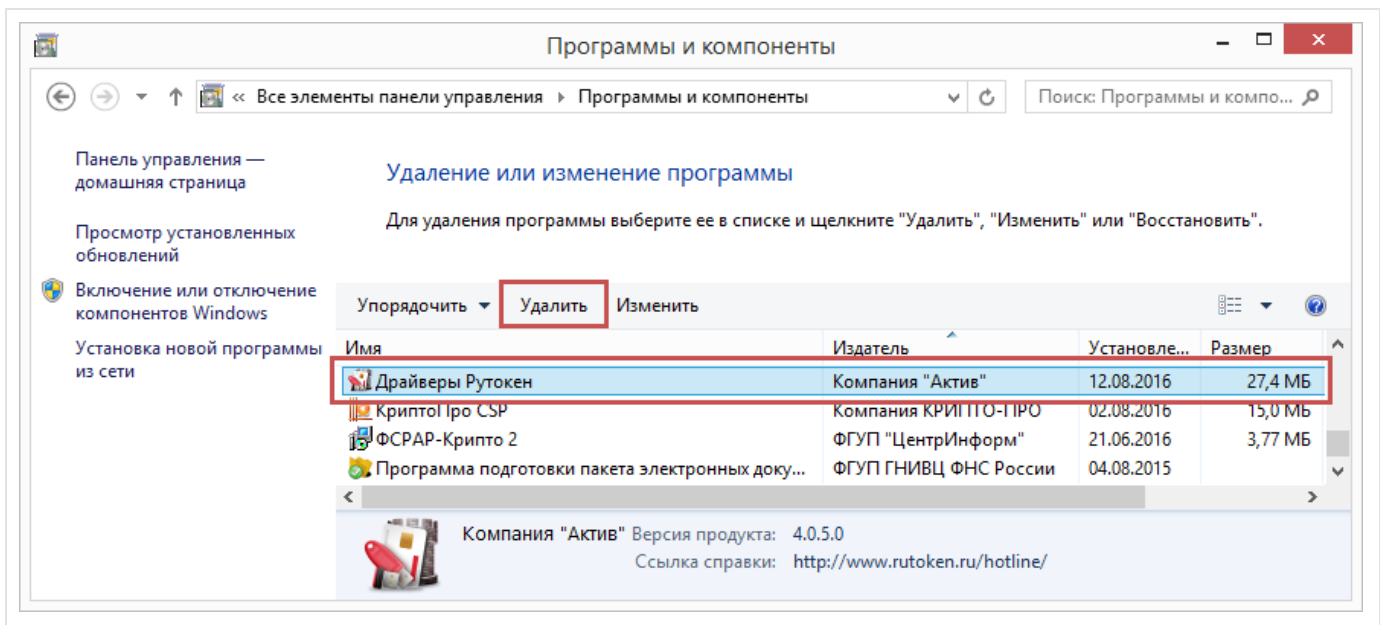
## 1. Установка Драйверов Рутокен с помощью установочного файла с расширением **.exe**

Скачайте и установите последнюю версию файла [Драйверы Рутокен для Windows, EXE](#) с нашего сайта.

Установка должна пройти корректно.

## 2. Предварительное удаление Драйверов Рутокен для установки файла **.msi**

1) Зайдите в "Пуск" - ("Настройка") - "Панель управления" - ("Программы") - "Программы и компоненты" ("Установка и удаление программ") и произведите удаление предыдущей версии Драйверов Рутокен.



Если потребуется перезагрузка - перезагрузите компьютер.

2) После удаления предыдущей версии "Драйверов Рутокен" запустите установку имеющейся у вас версии "Драйверов Рутокен" или скачайте последнюю версию Драйверов Рутокен с нашего сайта из раздела "[Системным Администраторам](#)"