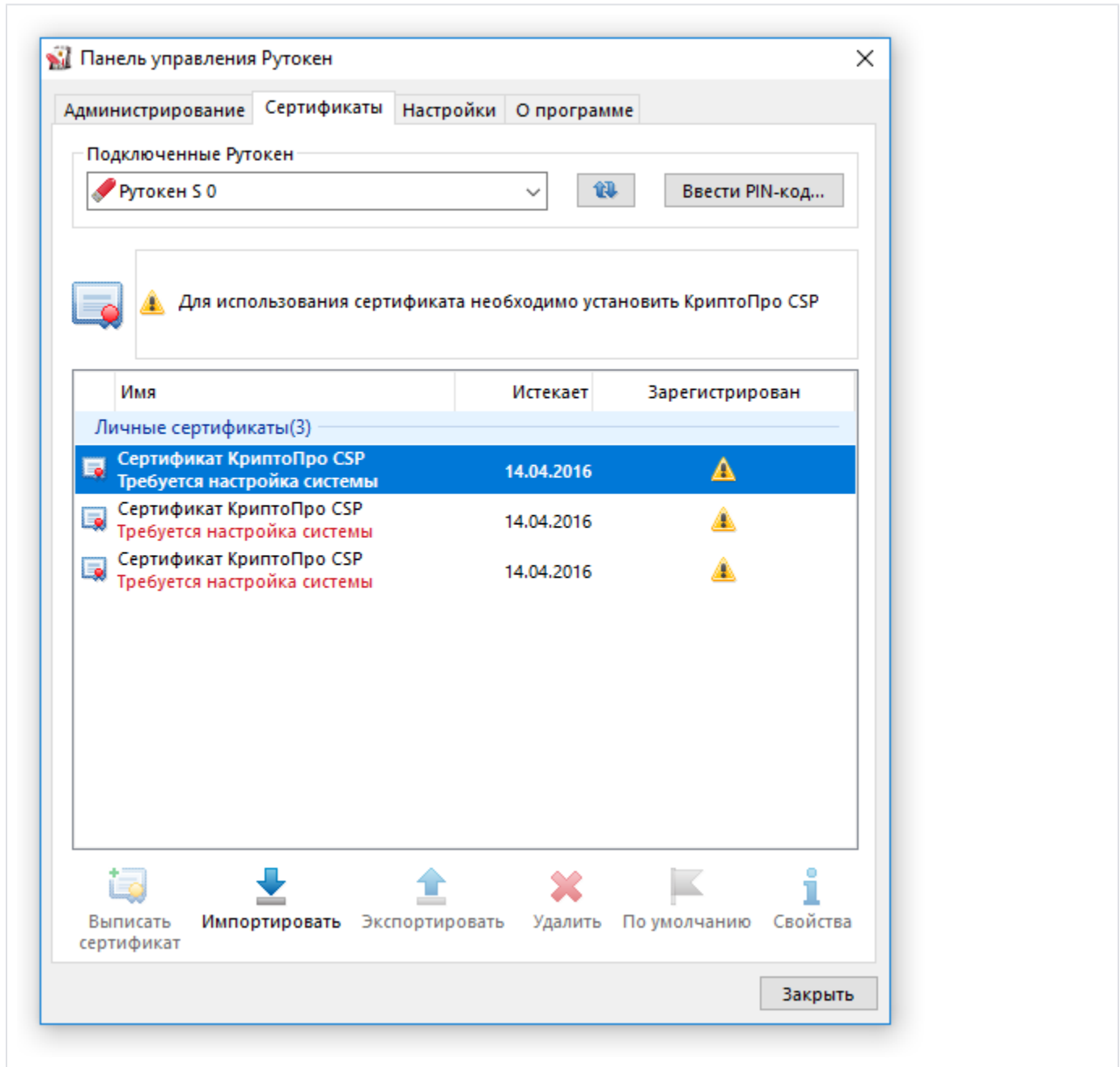


CP1023

Для использования сертификата необходимо установить КриптоПро CSP

Описание

При открытии Панели управления Рутокен на вкладке **Сертификаты** после выбора сертификата отображается сообщение: **"Для использования сертификата необходимо установить КриптоПро CSP"**



Причина

Для работы с сертификатами, сгенерированными с помощью КриптоПро, необходимо установить криптопровайдер **КриптоПро CSP**. Без этого криптопровайдера работа с сертификатом невозможна.

Решение



Нужно установить программный комплекс КриптоПро CSP на компьютер.

Загрузить программу можно [на сайте разработчика - компании "КриптоПро"](#). Требуется предварительная регистрация на сайте.

Программный комплекс "КриптоПро CSP" является платной программой. Выбор версии программного продукта нужно производить [в соответствии с приобретенной лицензией и версией операционной системы](#). При первичной установке можно активировать демоверсию на 3 месяца.

Установка этой программы с компакт-диска или других интернет-ресурсов не может гарантировать актуальность версии и совместимость с операционной системой.