


# DM1001

## Токены или смарт-карты недоступны

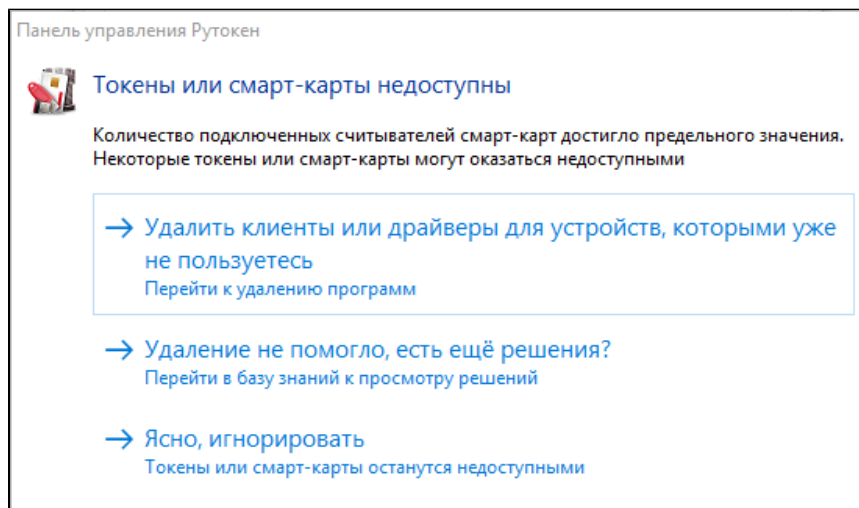
Возможно, эта информация будет интересна

 [Как организовать безопасный удаленный доступ из дома, если у вас есть Рутокен?](#)


В современных версиях операционных систем Windows существует [ограничение на общее количество устройств чтения смарт-карт в Диспетчере устройств - не более 10 устройств](#).

При увеличении этого количества некоторые смарт-карты или токены могут стать недоступными для использования, до тех пор, пока количество считывателей не будет уменьшено до допустимого.

Если общее количество подключенных устройств для чтения смарт-карт (не только Рутокен), включая виртуальные считыватели, даже если к ним не подключены физические смарт-карты, достигает **10 или более**, при запуске Панели управления Рутокен отображается сообщение: "Количество подключенных считывателей смарт-карт достигло предельного значения. Некоторые токены или смарт-карты могут оказаться недоступными".



Панель управления Рутокен

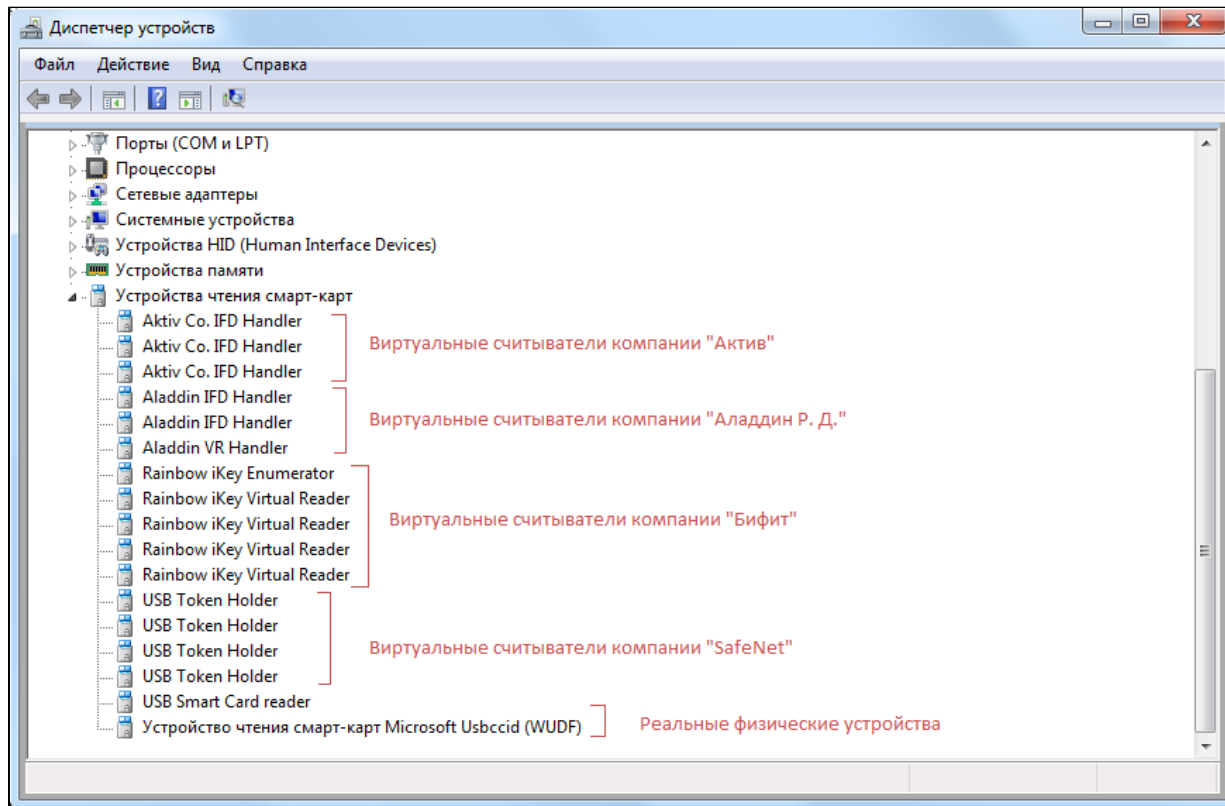
 **Токены или смарт-карты недоступны**

Количество подключенных считывателей смарт-карт достигло предельного значения. Некоторые токены или смарт-карты могут оказаться недоступными

- Удалить клиенты или драйверы для устройств, которыми уже не пользуетесь  
Перейти к удалению программ
- Удаление не помогло, есть ещё решения?  
Перейти в базу знаний к просмотру решений
- Ясно, игнорировать  
Токены или смарт-карты останутся недоступными

Проверить текущее количество устройств в системе можно в Диспетчере устройств, в разделе **Устройства чтения смарт-карт**.

Устройства в данном разделе могут быть как реальными (смарт-карты и токены, подключенные в текущий момент к компьютеру), так и виртуальными (созданные при установке драйверов).



Для того чтобы решить проблему с превышением количества устройств чтения смарт-карт, необходимо определить: токены и смарт-карты каких производителей и моделей имеются у вас в наличии.

После чего можно будет определить какие устройства можно удалить из "Диспетчера устройств" для уменьшения общего количества устройств чтения смарт-карт.

Определить модель имеющегося Рутокена можно воспользовавшись этой [инструкцией](#).

## Классификация устройств чтения смарт-карт, которые могут отображаться в Диспетчере устройств:

1. **Виртуальные считыватели** - предназначены для возможности отображения определенных моделей токенов и создаются при установке драйверов для устройств различных производителей. Виртуальные считыватели отображаются всегда, вне зависимости от наличия подключенного устройства:

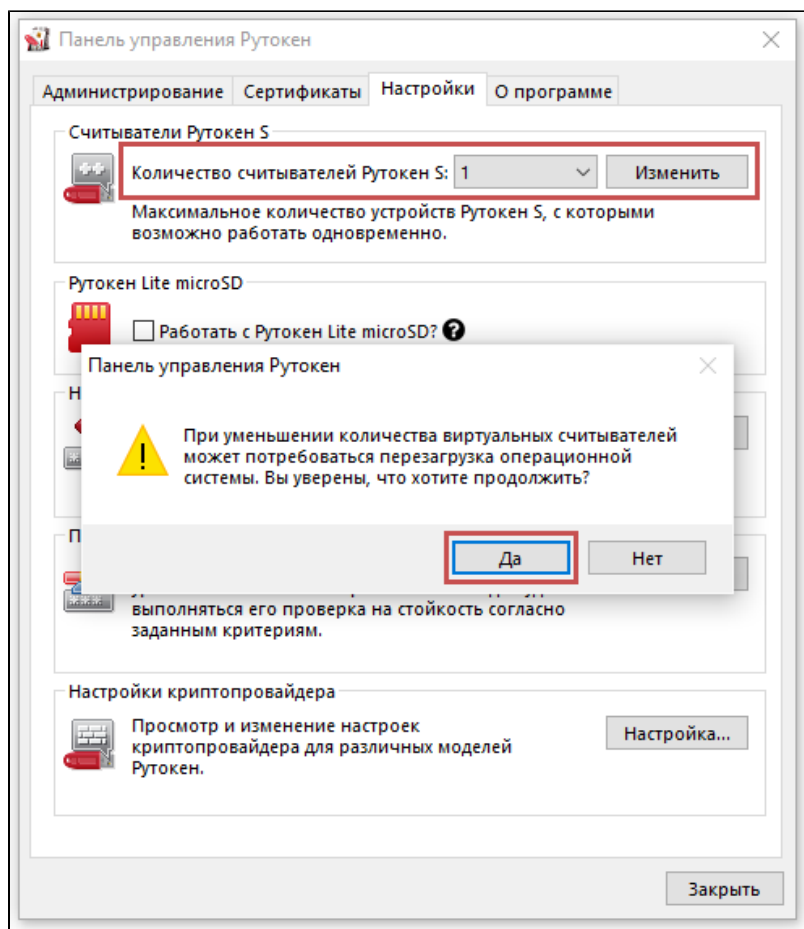
- **Aktiv Co. IFD Handler** - виртуальный считыватель, необходимый только для работы с ключом модели **Рутокен S**.

Для работоспособности данного ключа количество устройств Aktiv Co. IFD Handler в Диспетчере устройств должно быть равно количеству ключевых идентификаторов Рутокен S, которые необходимо одновременно подключить к компьютеру (не более 5).

Таким образом, если у вас имеется один Рутокен S, можно уменьшить количество считывателей до 1. Если ключей Рутокен S нет - наличие виртуальных считывателей Aktiv Co. IFD Handler не требуется.

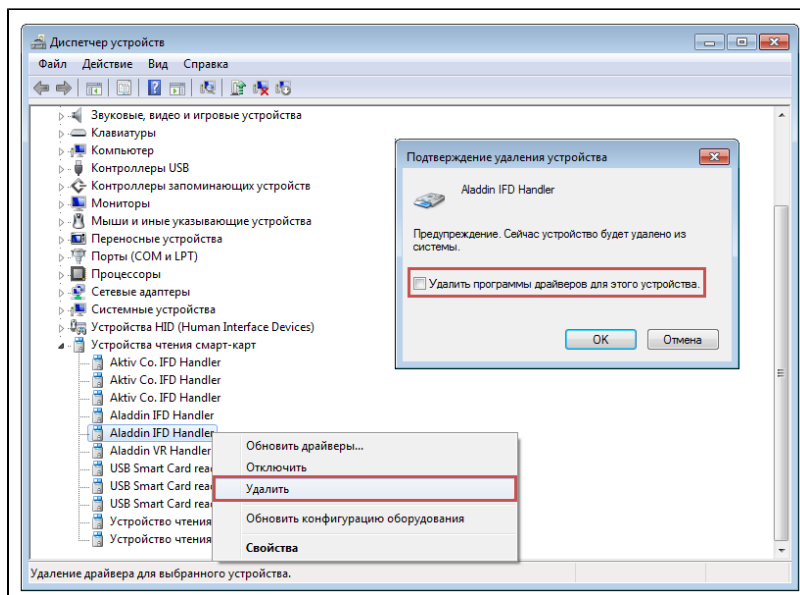
Уменьшить количество Aktiv Co. IFD Handler можно через Панель управления Рутокен, на вкладке **Настройки**:

\*может потребоваться перезагрузка компьютера



- **Aladdin IFD Handler** - виртуальный считыватель, предназначенный для работы ключевого идентификатора Etoken производства компании "Аладдин Р. Д."
- **Aladdin VR Handler** - виртуальный считыватель, предназначенный для работы ключевого идентификатора Etoken производства компании "Аладдин Р. Д."
- **USB Token Holder** - виртуальный считыватель, предназначенный для работы ключевого идентификатора iBank 2 Key производства компании "Бифит"
- **Rainbow iKey Virtual Reader** - виртуальный считыватель, предназначенный для работы ключевого идентификатора iKey производства компании "SafeNet"

Виртуальные считыватели, созданные при установке драйверов сторонних производителей, можно удалить вручную в Диспетчере устройств или удалив само ПО, если использование данных токенов или смарт-карт больше не планируется.



**2. Реальные считыватели** - токены и смарт-карты, подключенные в текущий момент к компьютеру. Появляются в списке только при подключении устройства.

- USB Smart Card reader
- Устройство чтения смарт-карт Microfoft Usbccid (WUDF)
- Rutoken ECP
- Rutoken Lite