

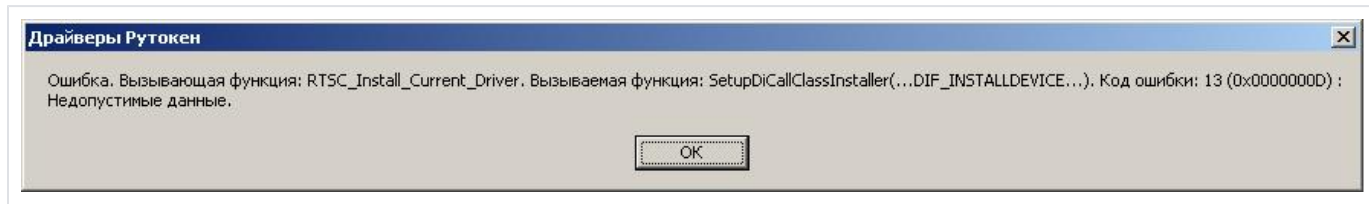
RD1019

Код ошибки: 13 (0x0000000d) : Недопустимые данные

Описание



При установке драйверов Рутокен возникает ошибка: "Вызываемая функция RTSC_Install_Current_Driver. Вызываемая функция: SetupDiCallClassInstaller(...DIF_INSTALLDEVICE...). Код ошибки: 13 (0x0000000d) :"



Решение



Для решения сложившейся ситуации выполните следующие действия:

1. Проверьте, что во время установки драйверов Рутокен в компьютер не вставлен Рутокен.

Запустите "Утилиту удаления драйверов Рутокен", скачав ее с нашего сайта из раздела "[Утилиты](#)".

Установите последнюю версию "Драйверов Рутокен".

2. Возможен конфликт с дополнительным USB-оборудованием. Ошибка может быть вызвана конфликтом со сторонними USB-устройствами (не мышь и клавиатура).

Совместно с системным администратором проверьте "Диспетчер устройств" на наличие неизвестных устройств или устройств с конфликтами драйверов - если таковые имеются - установить драйверы на них или отключить их

При наличии установленных драйверов на имеющиеся смарт-карты других производителей, по возможности, удалить их на время установки "Драйверов Рутокен".