

2.2.3 Подключение к защищенному веб-сайту

Для настройки необходим компьютер с установленной операционной системой **Windows 10 Rus** и драйверами **Рутокен**.

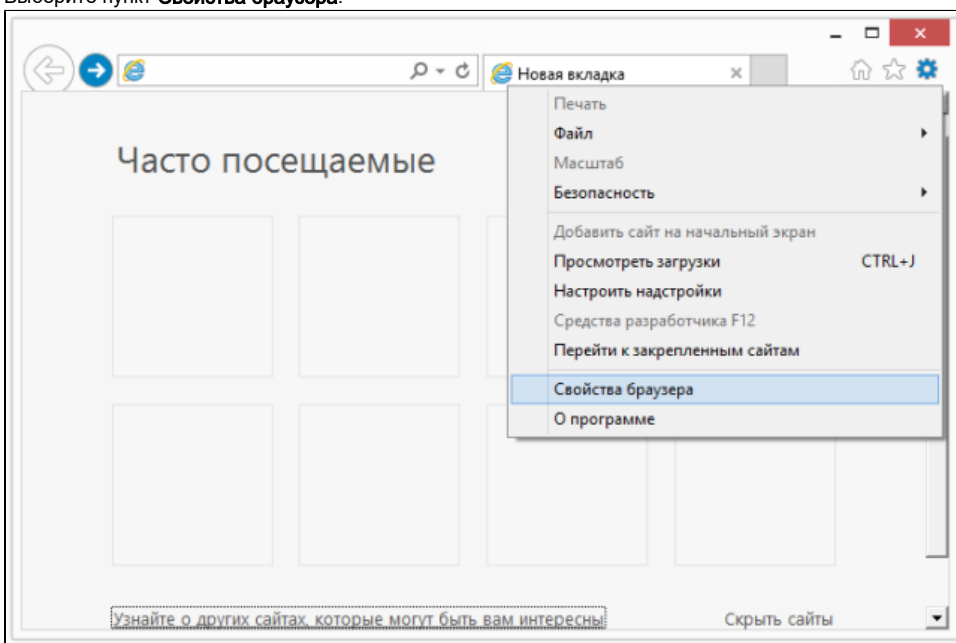
Настройки будут проводиться с правами учетной записи **Admin**.

Пользователю **Admin** ранее был выдан сертификат типа **Пользователь со смарт-картой** (подойдет любой сертификат, который позволяет проводить проверку подлинности клиента).

Описание настройки параметров браузера для аутентификации с помощью цифрового сертификата, хранящегося на устройстве Рутокен.

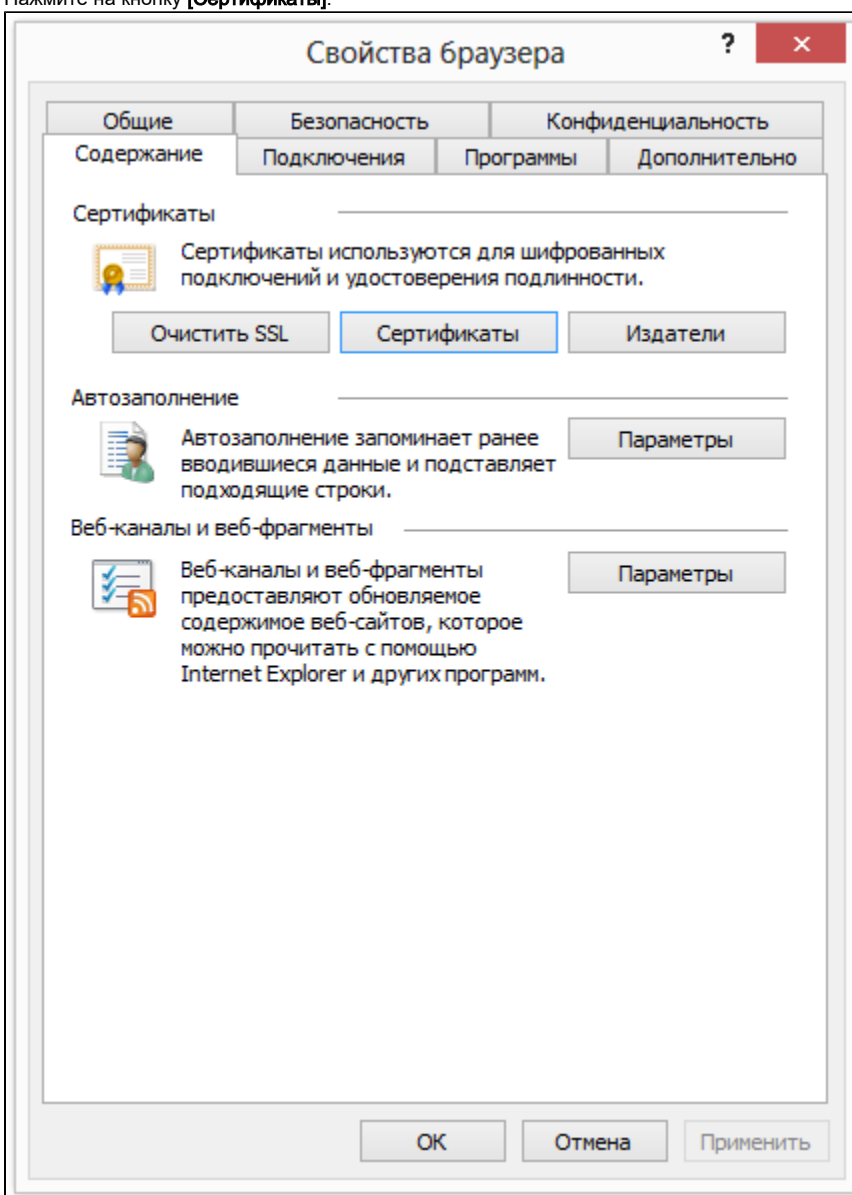
Для подключения к защищенному веб-сайту:

1. Откройте браузер **Internet Explorer**.
2. Щелкните по значку **Сервис**.
3. Выберите пункт **Свойства браузера**.



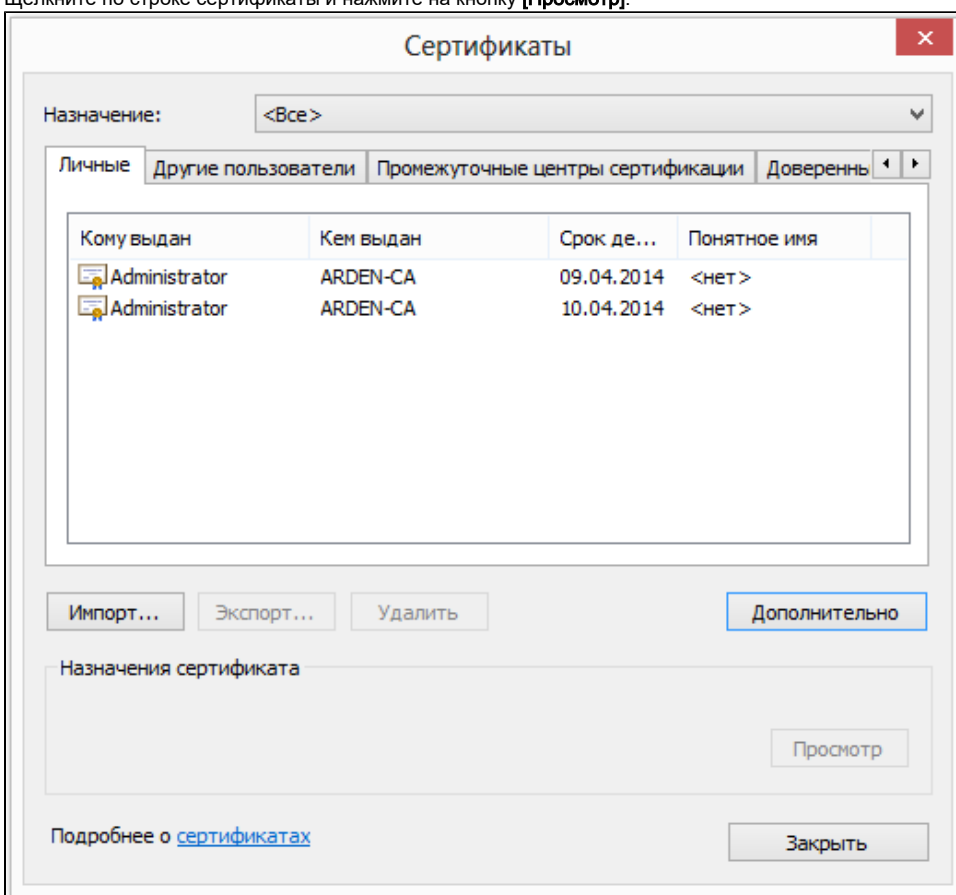
4. В окне **Свойства браузера** перейдите на вкладку **Содержание**.

5. Нажмите на кнопку [Сертификаты].

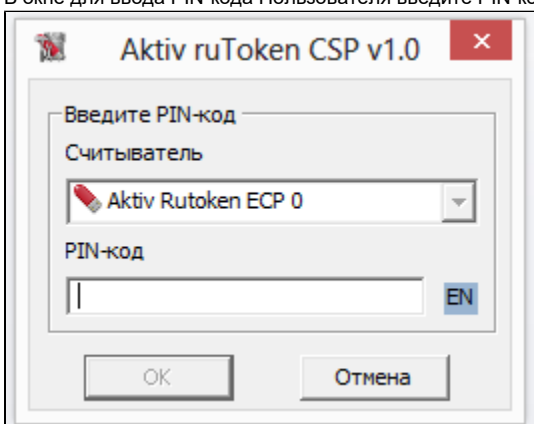


6. В окне **Сертификаты** проверьте, что необходимый сертификат зарегистрирован в локальном хранилище (в нашем примере это сертификат типа **Пользователь со смарт-картой**, выданный пользователю **Admin**).

7. Щелкните по строке сертификаты и нажмите на кнопку **[Просмотр]**.



8. Проверьте сведения о сертификате и нажмите на кнопку **[ОК]**.
9. В окне **Сертификаты** нажмите на кнопку **[Закреть]**.
10. Подключите устройство Рутокен к компьютеру (на устройстве должен быть сертификат пользователя **Admin**).
11. Введите адрес ресурса. В этом примере показана возможность выписывания сертификата через веб-форму по защищенному каналу связи с аппаратной аутентификацией.
12. В окне для ввода PIN-кода Пользователя введите PIN-код и нажмите на кнопку **[ОК]**.



13. Дождитесь окончания процесса установки соединения. В результате соединение будет установлено.

