

## 3.2.1.3 Настройка соединения с Сервером терминалов

Для настройки необходим компьютер с установленной операционной системой **Windows XP Rus** и драйверами **Рутокен**.

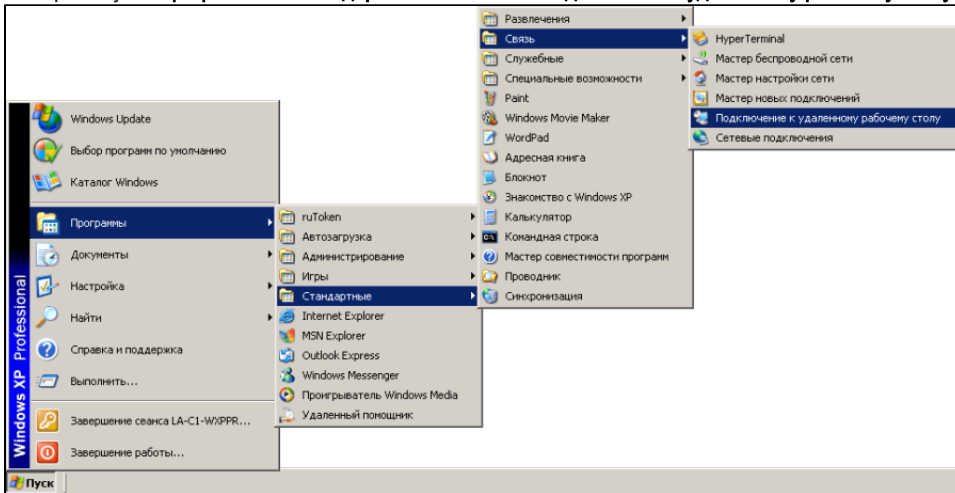
Редакция ОС может быть любой, кроме **Windows XP Starter**.

На устройство Рутокен должен быть помещен сертификат типа **Пользователь со смарт-картой** или **Вход со смарт-картой**.

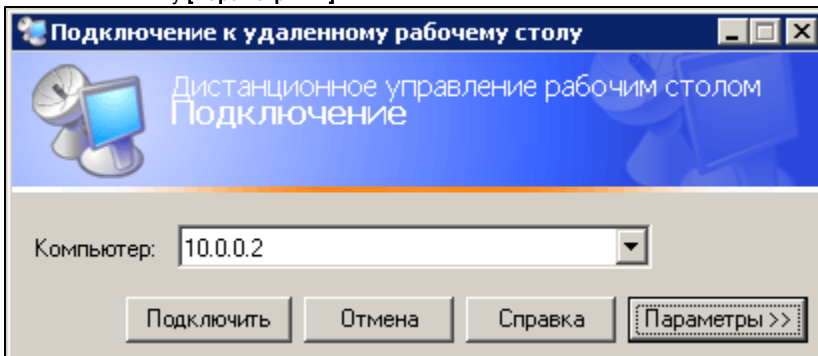
Для удаленного управления сервером будет использована учетная запись **Admin**.

Для настройки соединения с Сервером терминалов:

1. Нажмите на кнопку **[Пуск]**.
2. Выберите пункт **Программы — Стандартные — Связь — Подключение к удаленному рабочему столу**.

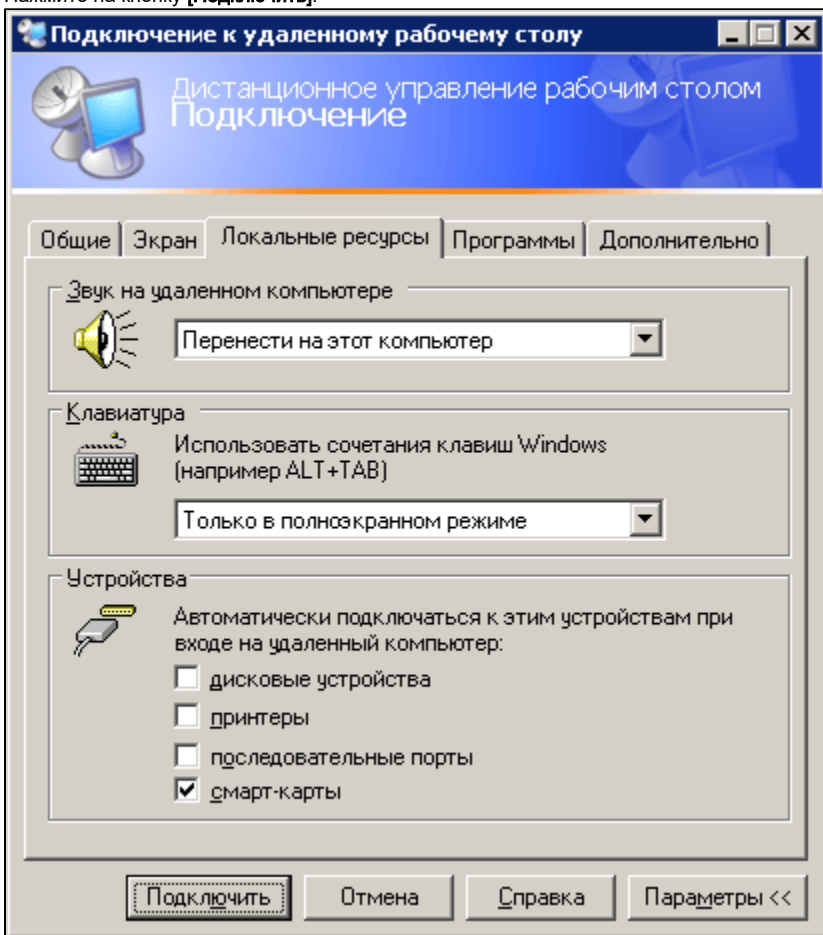


3. Введите имя или IP-адрес сервера терминалов.
4. Нажмите на кнопку **[Параметры >>]**.



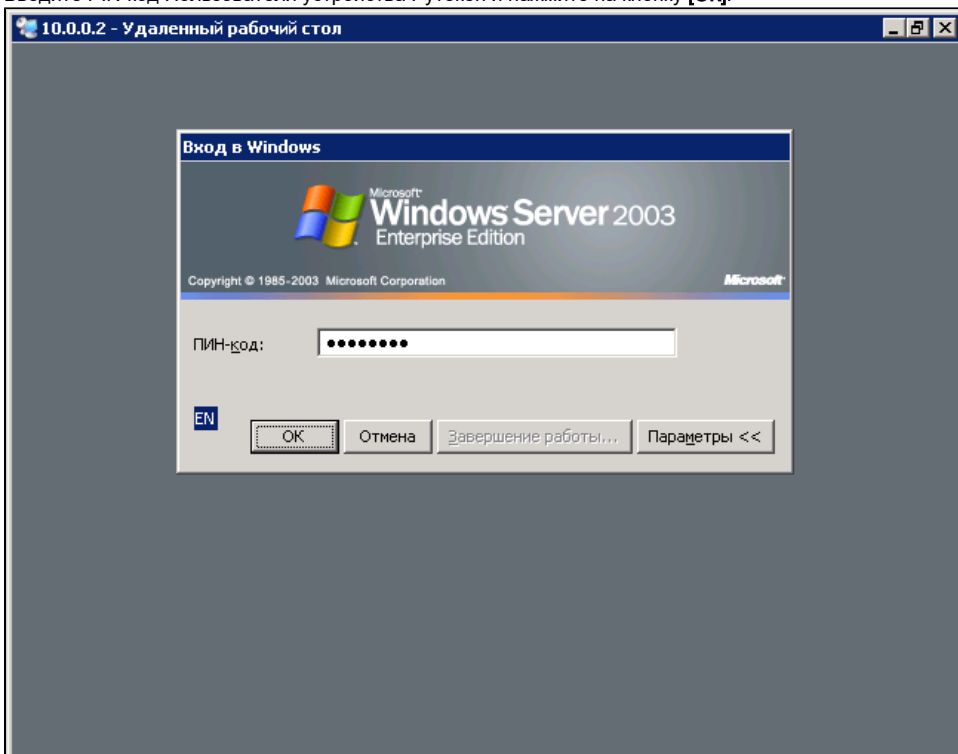
5. Перейдите на вкладку **Локальные ресурсы**.
6. В секции **Устройства** установите галочку **смарт-карты**.

7. Нажмите на кнопку [Подключить].

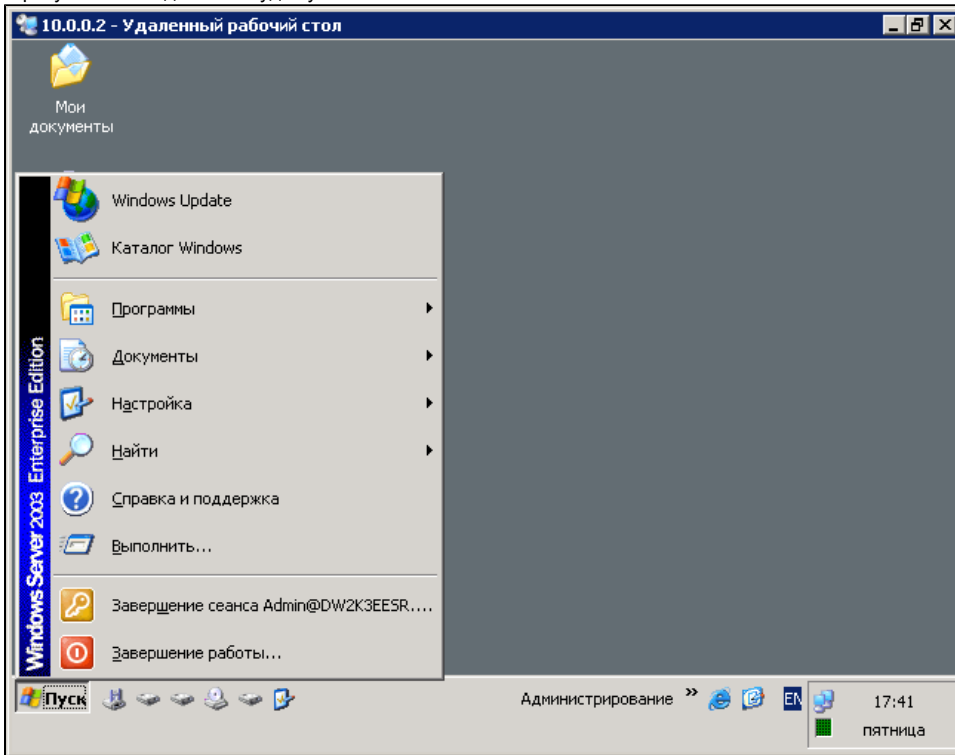


Если в системе не установлены драйверы Рутокен, эта настройка в окне **Подключение к удаленному рабочему столу** отсутствует.

8. Введите PIN-код Пользователя устройства Рутокен и нажмите на кнопку [ОК].



9. В результате соединения будет установлено.



Если в оснастке **Active Directory - Пользователи и компьютеры** в свойствах пользователя выставить настройку **Для интерактивного входа в сеть требуется смарт-карта**, пользователь сможет подключаться к серверу только при наличии устройства Рутокен с необходимым сертификатом. Подключиться к Серверу терминалов, используя Имя пользователя и Пароля, будет невозможно.