

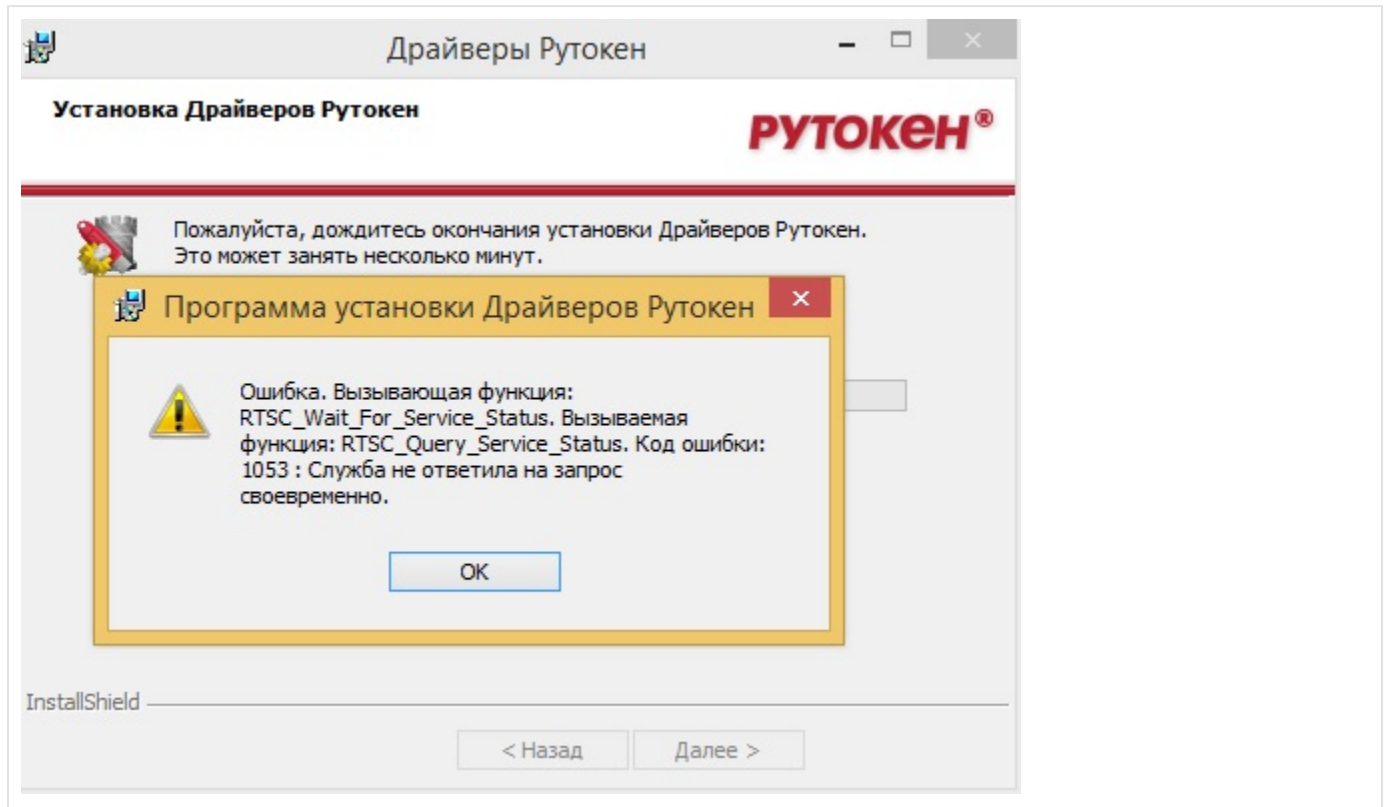
RD1006

Код ошибки: 1053 : Служба не ответила на запрос своевременно

Описание



При установке Драйверов Рутокен возникает ошибка: "Вызывающая функция: RTSC_Wait_For_Service_Status. Код ошибки: 1053 : The service did not respond to the start or control request in a timely fashion. (Код ошибки: 1053 : Служба не ответила на запрос своевременно)"



Причина



При установке Драйверов Рутокен производится попытка перезапуска службы "Смарт-карта", работоспособность которой является одним из самых важных компонентов для работы с ключевым идентификатором Рутокен. При невозможности перезапустить указанную службу возникает ошибка с кодом 1053. Причины проблем со службой "Смарт-карта" могут быть различные.

Решение



1. Отключите антивирус на время установки Драйверов Рутокен
2. Убедитесь, что у веток реестра ("Пуск" - "Выполнить" - regedit)

HKEY_LOCAL_MACHINE\SOFTWARE\Microsoft\Cryptography\Calais

HKEY_LOCAL_MACHINE\SOFTWARE\Microsoft\Cryptography\Calais\Readers

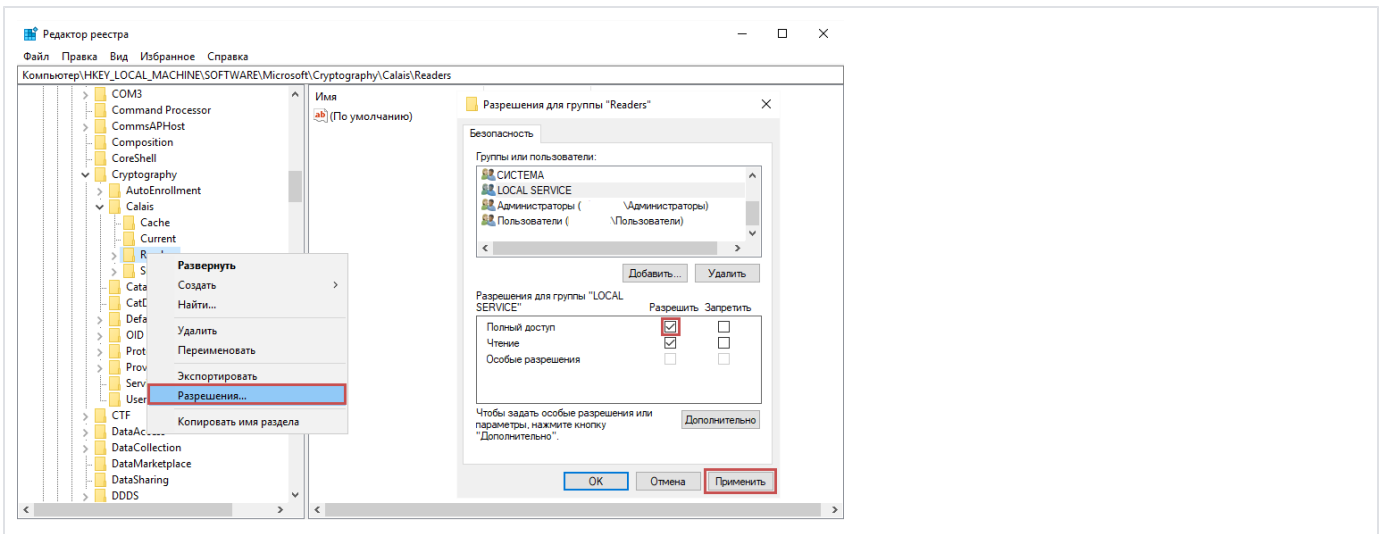
есть полный доступ у пользователя Local Service: ПКМ по нужной ветке - Разрешения - выбрать нужного пользователя(*) и поставить внизу галочку "Полный доступ"

(*) Если нужного пользователя в выборе нет - нужно его добавить:

Нажмите "Добавить" - В поле "Введите имена выбираемых объектов" введите LO - Нажмите "Проверить имена"

Выберите следующих пользователей:

- Local Service
- текущий пользователем, под которым осуществлен вход



3. Убедитесь, что Служба "Смарт-карта" запущена от имени NT AUTHORITY\LocalService ("Пуск" - "Панель управления" - "Администрирование" - "Службы").

Попробуйте Запустить/Перезапустить службу.

Свойства: Смарт-карта (Локальный компьютер)

Общие **Вход в систему** Восстановление Зависимости

Вход в систему:

С системной учетной записью

Разрешить взаимодействие с рабочим столом

С учетной записью: Локальная служба

Обзор...

Пароль:

Подтверждение:

Выбор: "Пользователь"

Выберите тип объекта:

"Пользователь" или "Встроенный субъект безопасности"

Типы объектов...

В следующем месте:

W0581-PC

Размещение...

Введите имена выбираемых объектов (примеры):

lol

Проверить имена

Дополнительно...

OK

Отмена

Выбор: "Пользователь"

Выберите тип объекта:

"Пользователь" или "Встроенный субъект безопасности"

Типы объектов...

В следующем месте:

W0581-PC

Размещение...

Введите имена выбираемых объектов (примеры):

LOCAL SERVICE

Проверить имена

Дополнительно...

OK

Отмена

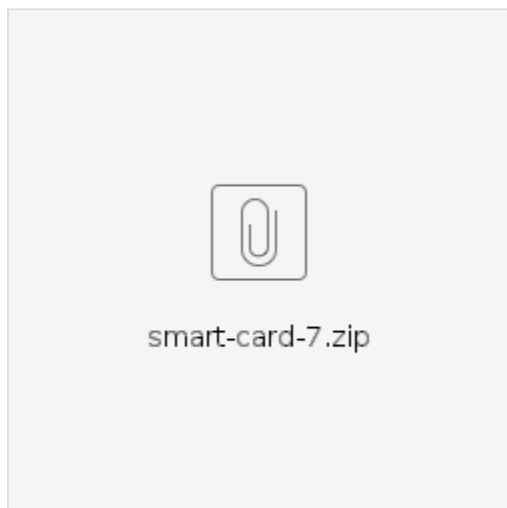


4. Если служба не работает/не запускается/не перезапускается - может понадобиться ее переустановка (Только системным администраторам!).

1) Win7, Vista, Win8/8.1, Win10

•Запустите файл (smart-card-7) из вложения

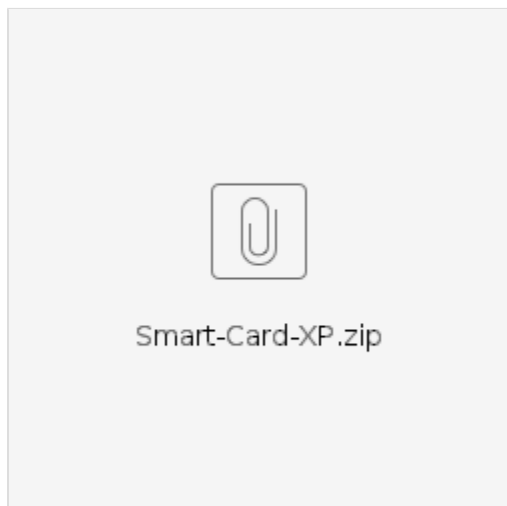
•Перезагрузите компьютер



2) WinXP

•Переустановите службу смарт-карт согласно инструкции из вложения (Smart-Card-XP)

•Перезагрузите компьютер



5. Возможно, какое-либо ПО может блокировать службу "Смарт-карта". Совместно с системным администратором произведите поиск ПО, которое может вызывать проблемы со службой "Смарт-карта".

6. Иногда ошибка может быть в самой операционной системе. Порой приходится переустанавливать сервис пак, или саму ОС.