

## 3.2.1.2 Подключение к защищенному веб-сайту

Для настройки необходим компьютер с установленной операционной системой **Windows XP Rus** и драйверами **Рутокен**.

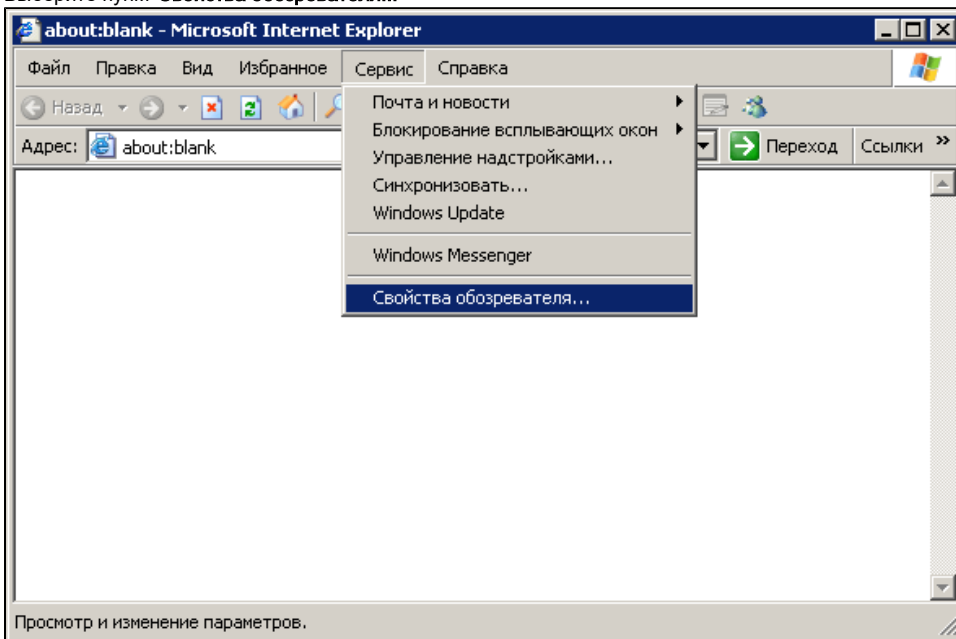
В примере будет использована веб-директория **Outlook Web Access** на сайте **веб-сайт по умолчанию**.

Настройки будут проводиться с правами учетной записи **Admin**.

Пользователю **Admin** ранее был выдан сертификат типа **Пользователь со смарт-картой** (подойдет любой сертификат, который позволяет проводить проверку подлинности клиента).

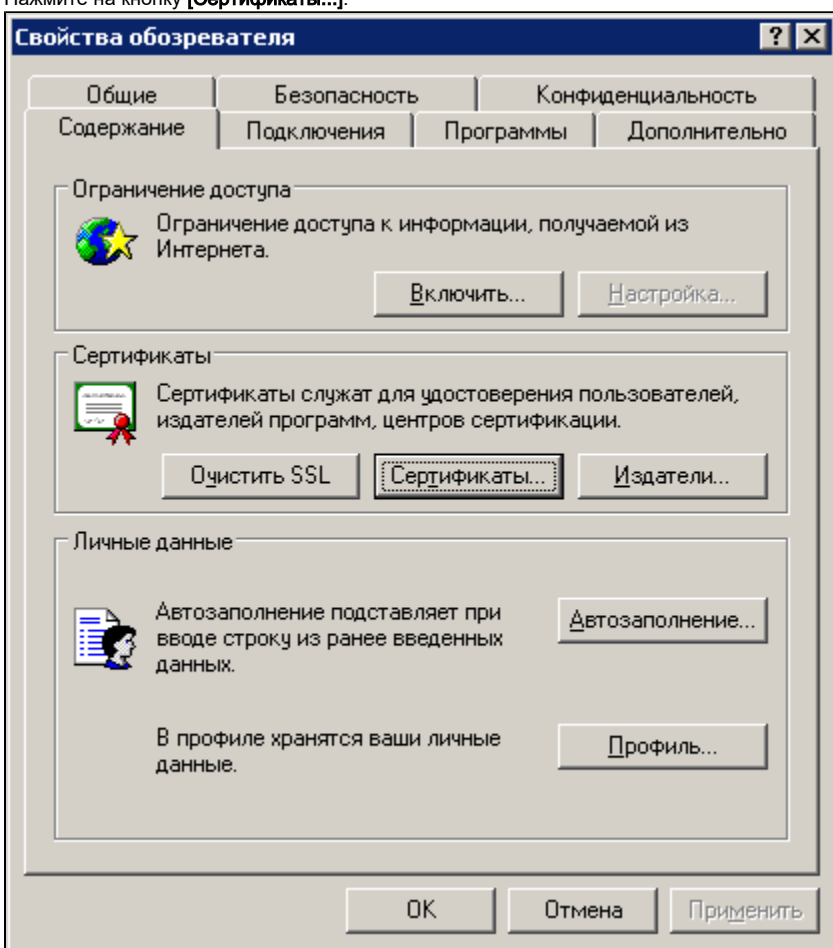
Для подключения к защищенному веб-сайту:

1. Откройте браузер **Internet Explorer**.
2. Откройте меню **Сервис**.
3. Выберите пункт **Свойства обозревателя...**



4. В окне **Свойства обозревателя** перейдите на вкладку **Содержание**.

5. Нажмите на кнопку [Сертификаты...].



6. В окне **Сертификаты** проверьте, что необходимый сертификат зарегистрирован в локальном хранилище (в нашем примере это сертификат типа **Пользователь со смарт-картой**, выданный пользователю **Admin**).

7. Нажмите на кнопку [Просмотр].

?

×

Назначение: <Все>

Личные | Другие пользователи | Промежуточные центры сертификации | Доверенные

Кому выдан	Кем выдан	Срок де...	Понятное имя
<input checked="" type="checkbox"/> Admin	AktivCA	10.12.2005	<нет>

Импорт... | Экспорт... | Удалить | Дополнительно...

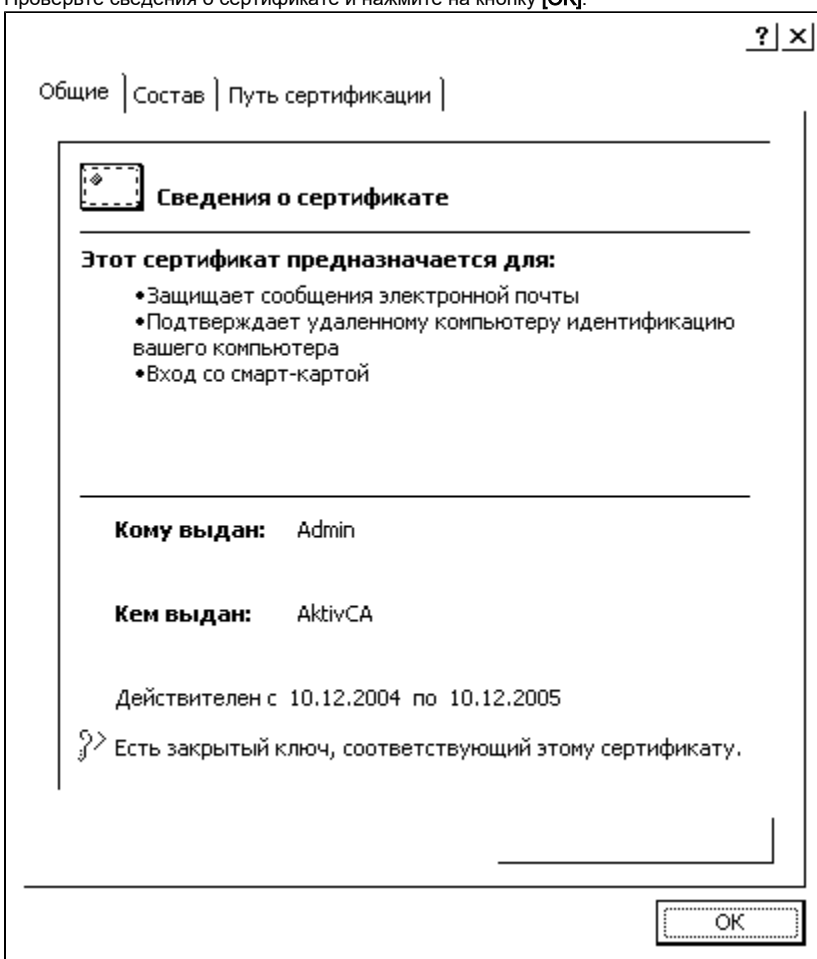
Назначения сертификата

Защищенная электронная почта, Проверка подлинности клиента, Вход со смарт-картой

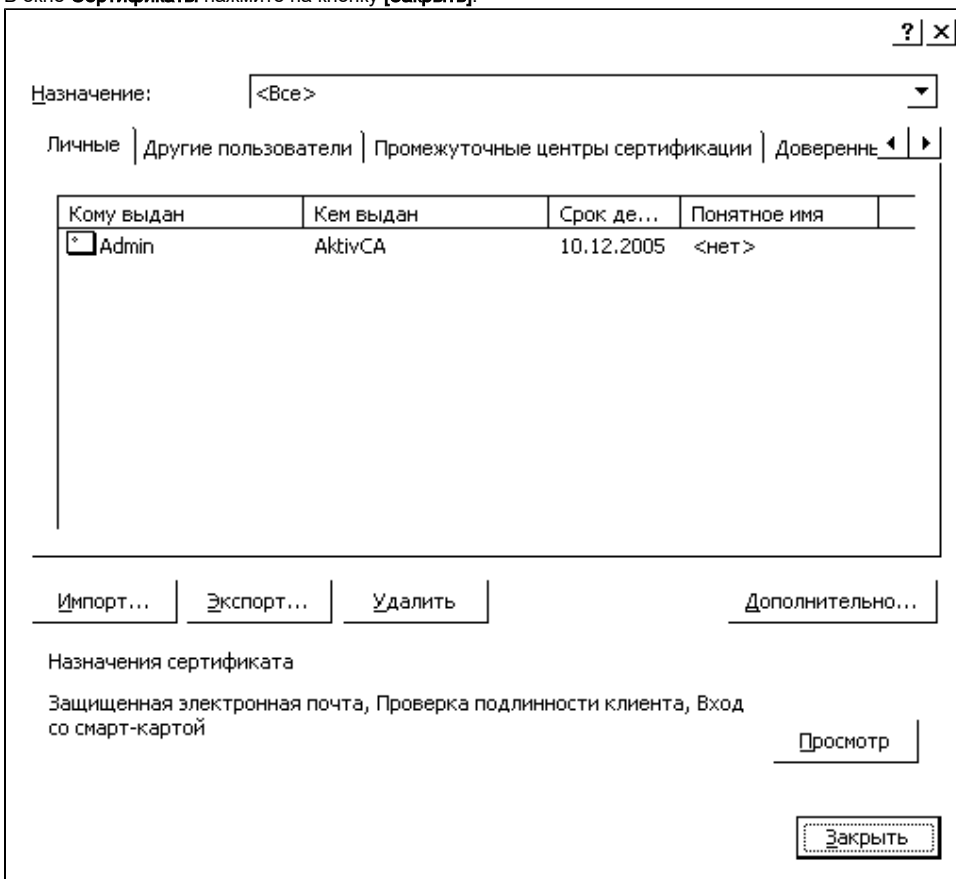
Просмотр

Закреть

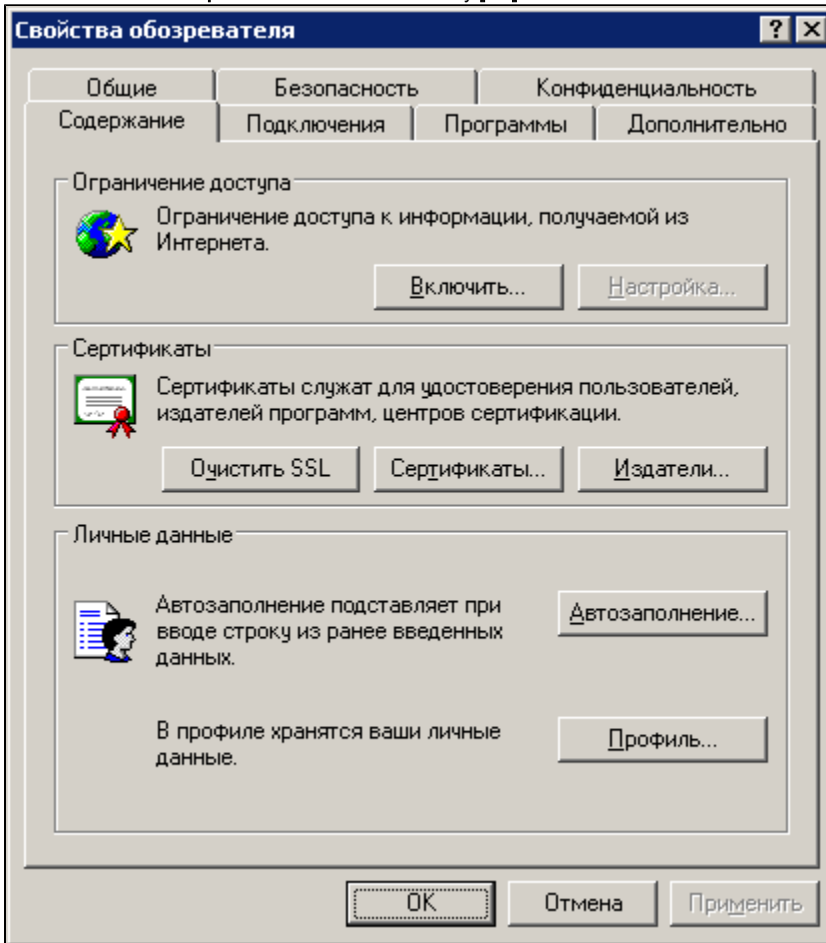
8. Проверьте сведения о сертификате и нажмите на кнопку [OK].



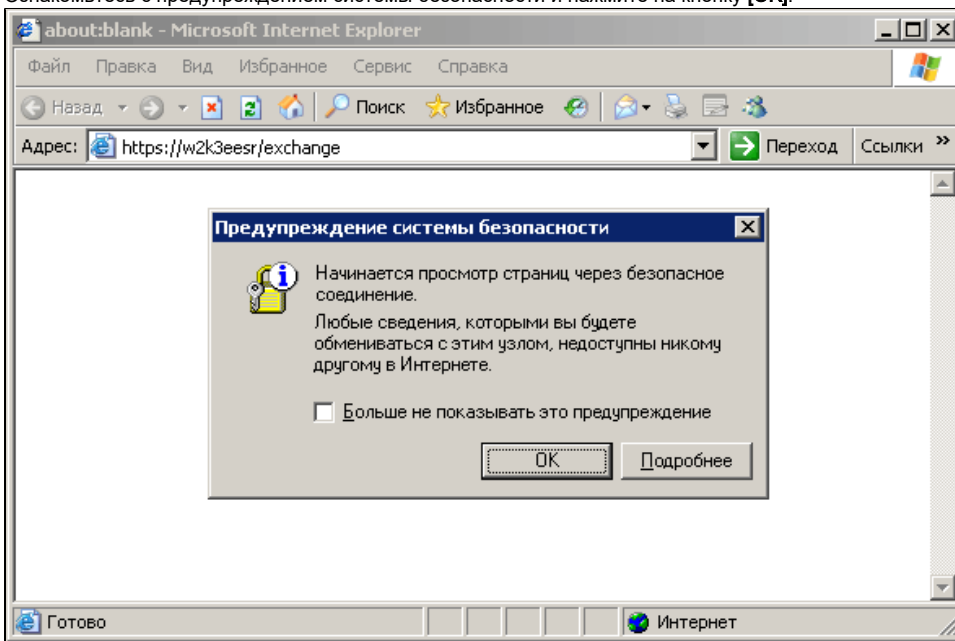
9. В окне **Сертификаты** нажмите на кнопку **[Закреть]**.



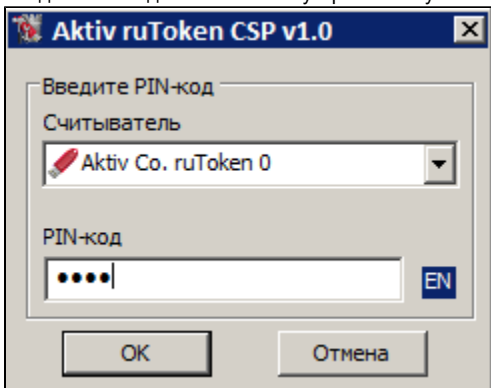
10. В окне **Свойства обозревателя** нажмите на кнопку **[OK]**.



11. Подключите устройство Рутокен к компьютеру (на устройстве должен быть сертификат пользователя **Admin**). В этом примере показана возможность удаленного просмотра электронной почты по защищенному каналу связи с аппаратной аутентификацией. Страница **Outlook Web Access** по умолчанию публикуется по адресу **http://имя сервера/exchange**.
12. Ознакомьтесь с предупреждением системы безопасности и нажмите на кнопку **[OK]**.



13. Введите PIN-код Пользователя устройства Рутокен.



14. Дождитесь окончания процесса установки соединения.  
В результате соединение будет установлено.

