

3.2.2.3 Настройка соединения с Сервером терминалов

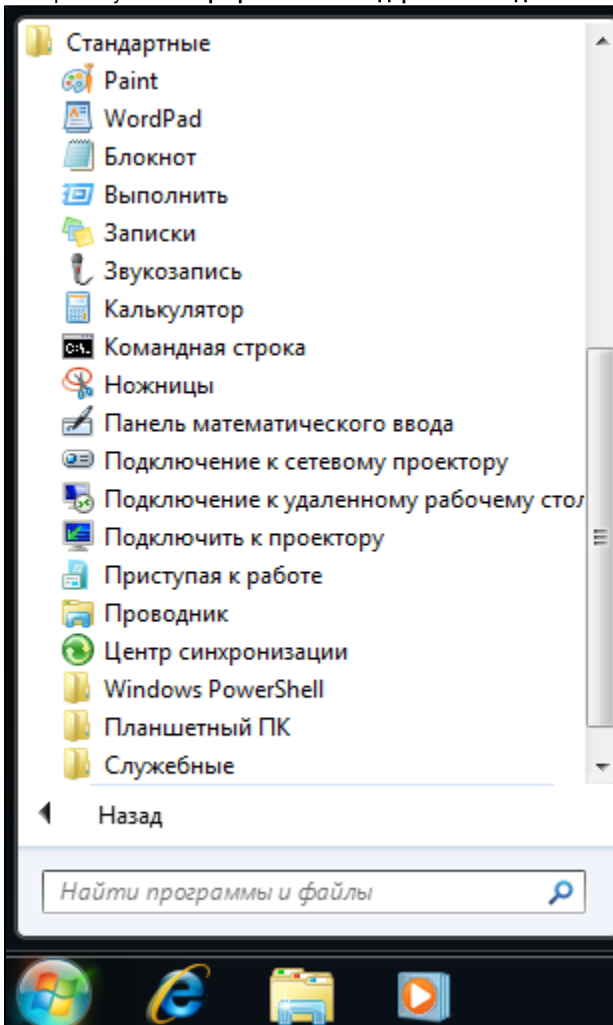
Для настройки необходим компьютер с установленной операционной системой **Windows 7 Rus** и драйверами **Рутокен**.

На устройство Рутокен должен быть помещен сертификат типа **Пользователь со смарт-картой** или **Вход со смарт-картой**.

Для удаленного управления сервером будет использована учетная запись **Admin**.

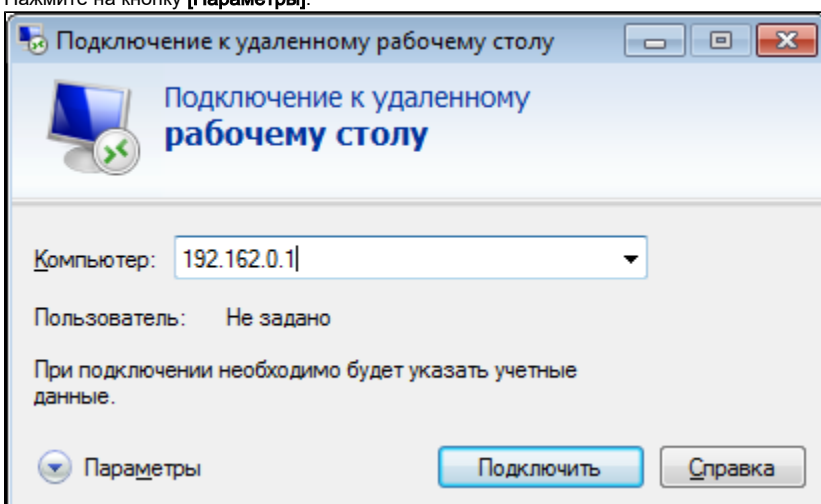
Для настройки соединения с Сервером терминалом:

1. Нажмите на кнопку **[Пуск]**.
2. Выберите пункт **Все программы — Стандартные — Подключение к удаленному рабочему столу**.

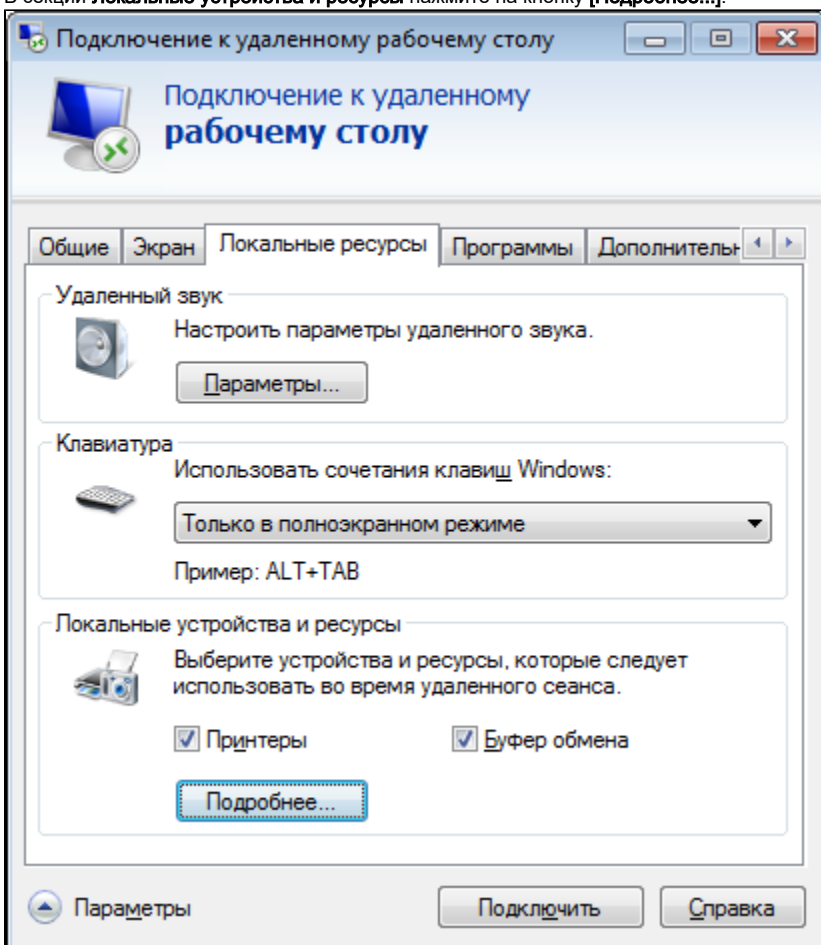


3. Введите имя или IP-адрес сервера терминалов.

4. Нажмите на кнопку **[Параметры]**.

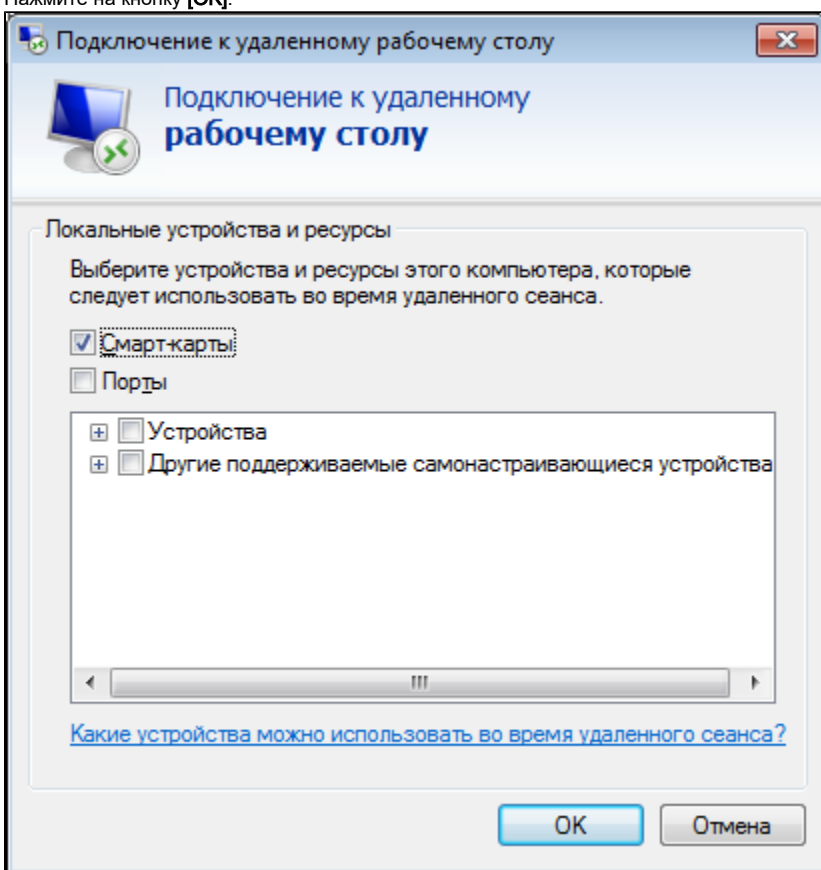


5. Перейдите на вкладку **Локальные ресурсы**.
6. В секции **Локальные устройства и ресурсы** нажмите на кнопку **[Подробнее...]**.



7. В секции **Локальные устройства и ресурсы** установите флажок **Смарт-карты**.

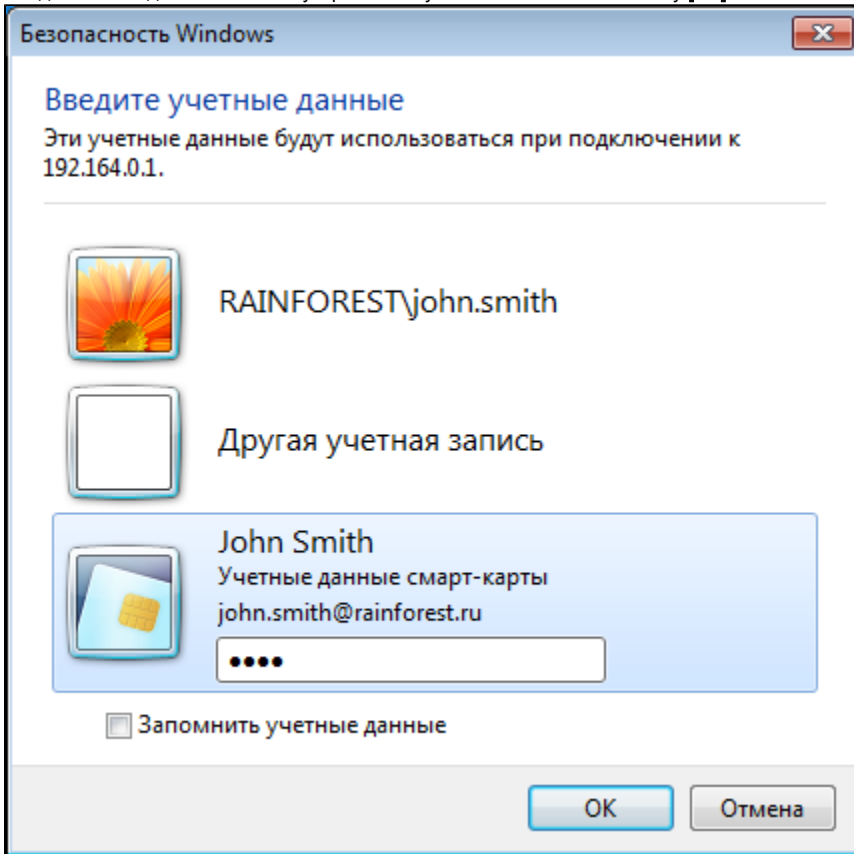
8. Нажмите на кнопку [ОК].



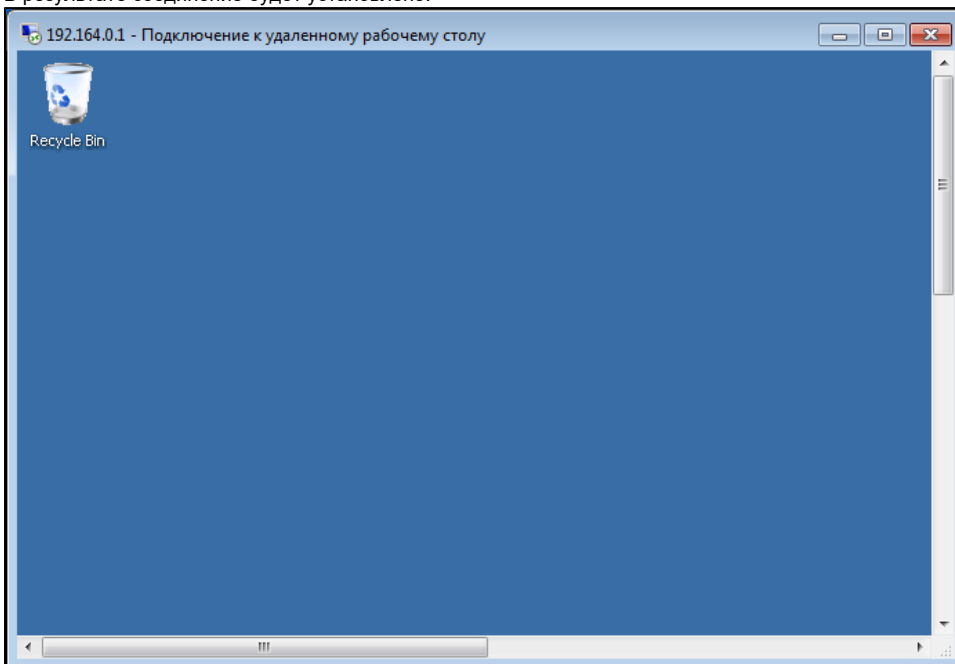
Если в системе не установлены драйверы Рутокен, то эта настройка в **Подключении к удаленному рабочему столу** отсутствует.

9. В окне **Подключение к удаленному рабочему столу** нажмите на кнопку [Подключить].

10. Введите PIN-код Пользователя устройства Рутокен и нажмите на кнопку [ОК].



11. В результате соединения будет установлено.



Если в оснастке **Active Directory - Пользователи и компьютеры** в свойствах пользователя выставить настройку **Для интерактивного входа в сеть требуется смарт-карта**, пользователь сможет подключаться к серверу только при наличии устройства Рутокен с необходимым сертификатом. Подключиться к Серверу терминалов, используя Имя пользователя и Пароль, будет невозможно.