

CP1006

Сохранение (экспорт) личного сертификата в формате .CER

Экспортировать сертификат открытого ключа можно одним из способов:

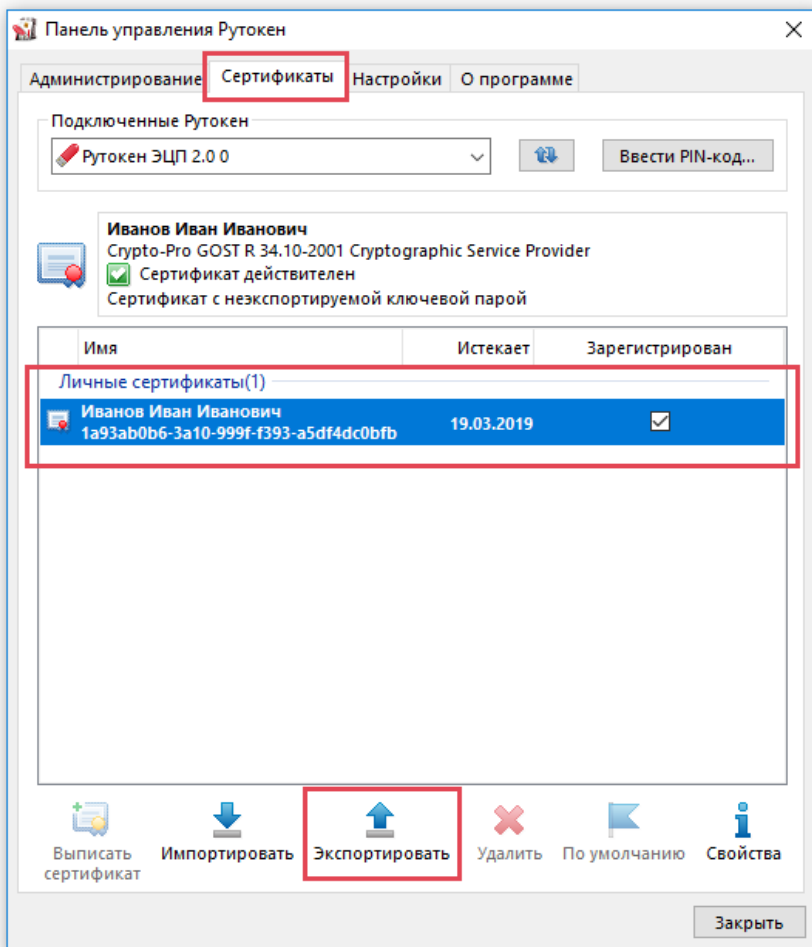
- Экспорт через "Панель управления Рутокен"
- Экспорт через "КриптоПро CSP"

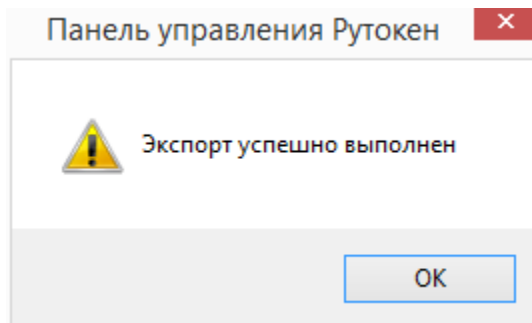
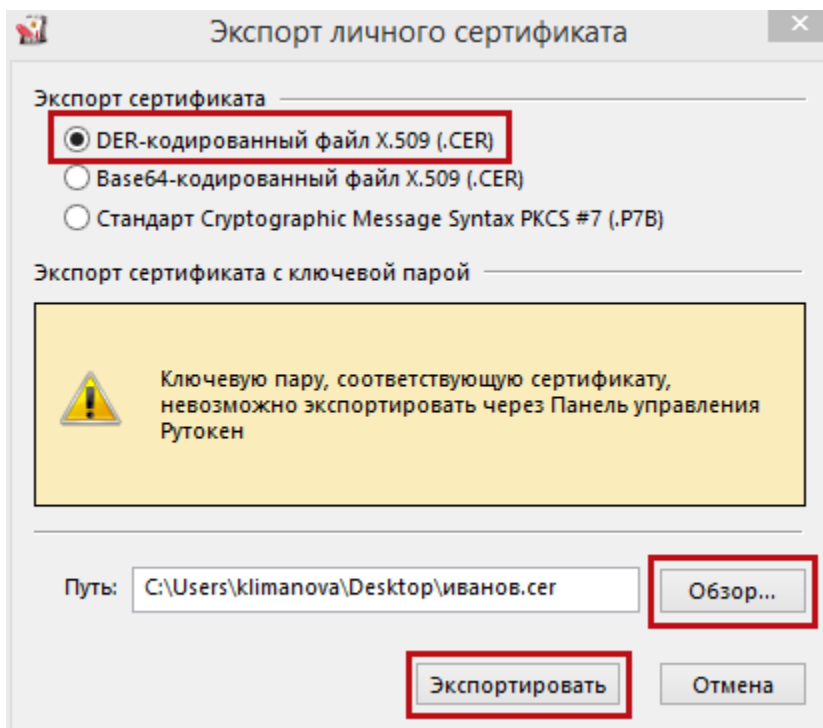
Экспорт через "Панель управления Рутокен"

"Панель управления Рутокен" - вкладка "Сертификаты" - выделяем сертификат, открытый ключ которого нужно выгрузить - кнопка "Экспортировать"

В окне экспорта личного сертификата оставляем пункт "DER-кодированный файл x509 (.CER)"

Нажимаем кнопку "Обзор" и выбираем путь куда будет сохранен экспортированный файл сертификата, после чего нажимаем кнопку "Экспортировать".





После получения сообщения об успешном выполнении экспорта, вы можете найти на компьютере экспортированный файл сертификата

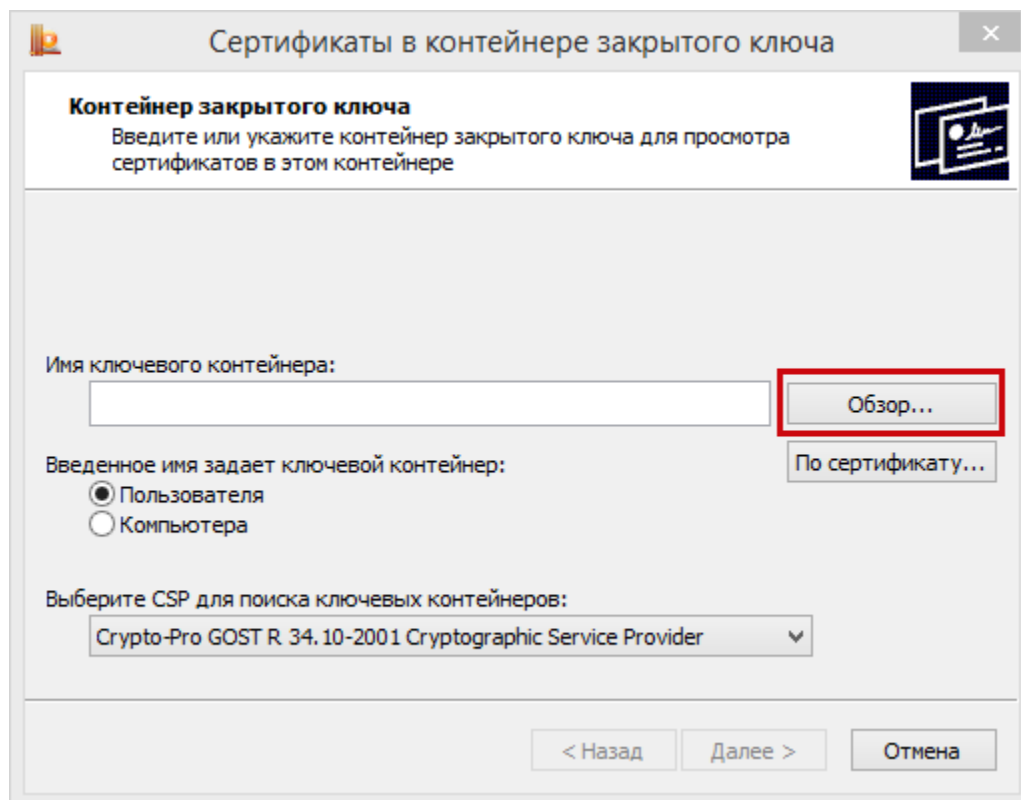
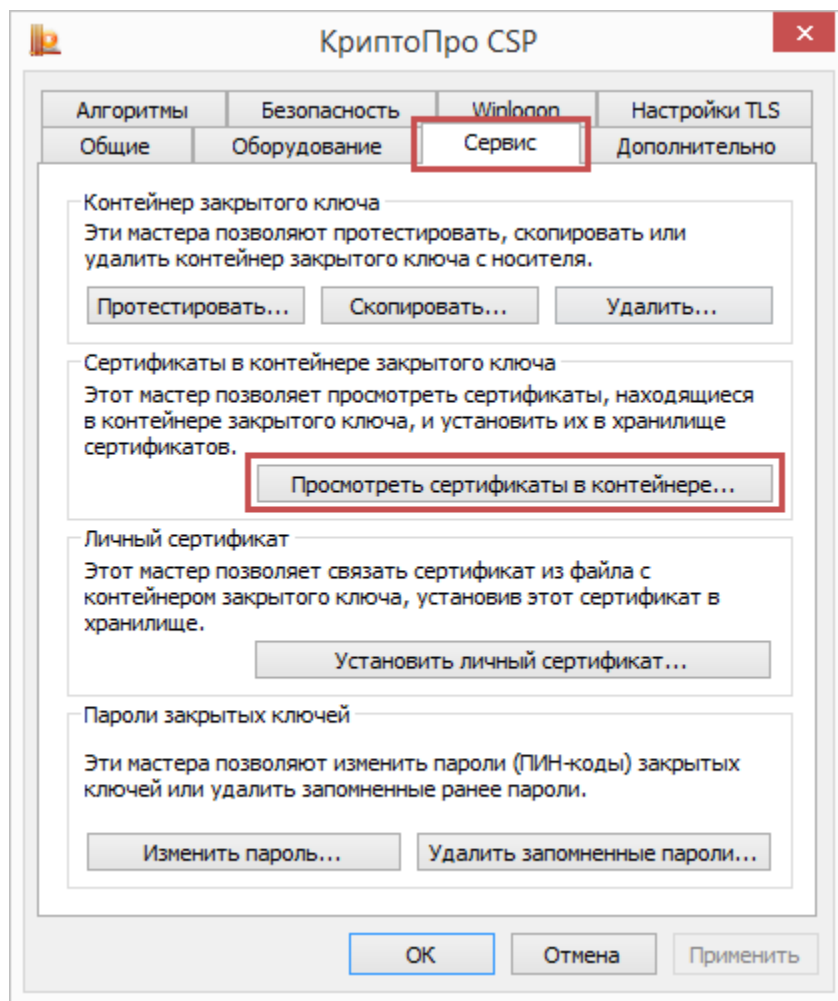


иванов.cer

открытого ключа с расширением файла .CER

Экспорт через "КриптоПро CSP"

"КриптоПро CSP" - вкладка "Сервис" - "Просмотреть сертификаты в контейнере" - "Обзор" - выбираем нужный контейнер с сертификатом - "ОК" - "Далее" - кнопка "Свойства" - вкладка "Состав" - кнопка "Копировать в файл..." - "Далее" - "Далее" - "Обзор..." - выбираем место для временного хранилища, например, "Рабочий стол" - в поле "Имя файла" вводим произвольное имя файла - "Открыть" - "Далее" - "Готово" - "ОК"



КриптоПро CSP

0:09:04

Выбор ключевого контейнера

В списке показывать:

Дружественные имена Уникальные имена

Список ключевых контейнеров пользователя:

Считыватель	Имя контейнера
Aktiv Rutoke...	le-8279f06b-9b75-4d5e-8335-10193618366a

OK

Отмена



Сертификаты в контейнере закрытого ключа



Контейнер закрытого ключа

Введите или укажите контейнер закрытого ключа для просмотра сертификатов в этом контейнере



Имя ключевого контейнера:

le-8279f06b-9b75-4d5e-8335-10193618366a

Обзор...

Введенное имя задает ключевой контейнер:

Пользователя
 Компьютера

По сертификату...

Выберите CSP для поиска ключевых контейнеров:

Crypto-Pro GOST R. 34.10-2001 Cryptographic Service Provider

< Назад

Далее >

Отмена



Сертификаты в контейнере закрытого ключа



Сертификат для просмотра

Посмотрите и выберите сертификат



Сертификат: Иванов Иван Иванович
Субъект: CN=Иванов Иван Иванович, O=Рога и Копыта, L=Москва
Поставщик: E=support@cryptopro.ru, C=RU, L=Moscow, O=CRYPTO-PRO LLC, CN=
Действителен с: 27 июля 2016 г. 14:38:45
Действителен по: 27 октября 2016 г. 14:48:45
Серийный номер: 1200 135D E8A3 D771 F25B 6B44 2000 0000 135D E8

Установить

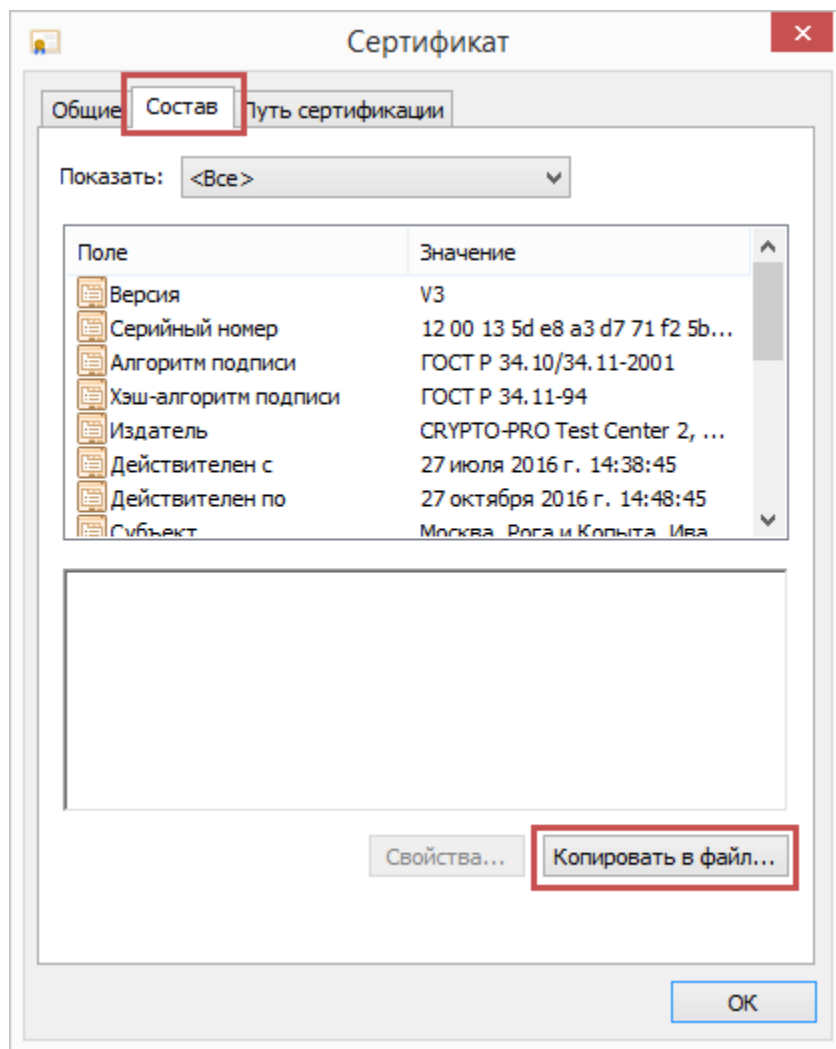
Свойства...

Обзор...

< Назад

Готово

Отмена





←  Мастер экспорта сертификатов

Мастер экспорта сертификатов

Этот мастер помогает копировать сертификаты, списки доверия и списки отзыва сертификатов из хранилища сертификатов на локальный диск.

Сертификат, выданный центром сертификации, является подтверждением вашей личности и содержит информацию, необходимую для защиты данных или установления защищенных сетевых подключений. Хранилище сертификатов — это область системы, предназначенная для хранения сертификатов.

Для продолжения нажмите кнопку "Далее".

Далее

Отмена



←  Мастер экспорта сертификатов

Экспортирование закрытого ключа

Вы можете экспортировать закрытый ключ вместе с сертификатом.

Закрытые ключи защищены паролем. Чтобы экспортировать закрытый ключ вместе с сертификатом, укажите пароль.

Вы хотите экспортировать закрытый ключ вместе с сертификатом?

- Да, экспортировать закрытый ключ
- Нет, не экспортировать закрытый ключ

Примечание. Соответствующий закрытый ключ отмечен как запрещенный для экспорта. Можно экспортировать только сертификат.

Далее

Отмена



Мастер экспорта сертификатов

Формат экспортируемого файла

Сертификаты могут быть экспортированы в различных форматах.

Выберите формат, который вы хотите использовать:

- Файлы X.509 (.CER) в кодировке DER
- Файлы X.509 (.CER) в кодировке Base-64
- Стандарт Cryptographic Message Syntax - сертификаты PKCS #7 (.p7b)
 - Включить по возможности все сертификаты в путь сертификации
- Файл обмена личной информацией - PKCS #12 (.PFX)
 - Включить по возможности все сертификаты в путь сертификации
 - Удалить закрытый ключ после успешного экспорта
 - Экспортировать все расширенные свойства
- Хранилище сериализованных сертификатов (.SST)

Далее

Отмена



Мастер экспорта сертификатов

Имя экспортируемого файла

Укажите имя файла, который вы хотите экспортировать

Имя файла:

C:\Users\klimanova\Desktop\иванов.cer

Обзор...

Далее

Отмена

