

# RU1038

## Удаление ключевой пары и сертификата ГОСТ

Внимание

После удаления сертификата или ключевой пары с Рутокен, восстановление удаленного содержимого невозможно.

Производите удаление осторожно. Перед удалением убедитесь, что в компьютер не вставлены другие токены и смарт-карты.

Если вы не уверены какой из объектов удалять, лучше проконсультироваться с удостоверяющим центром, выдавшим сертификат или с нашей службой технической поддержки.

Описание

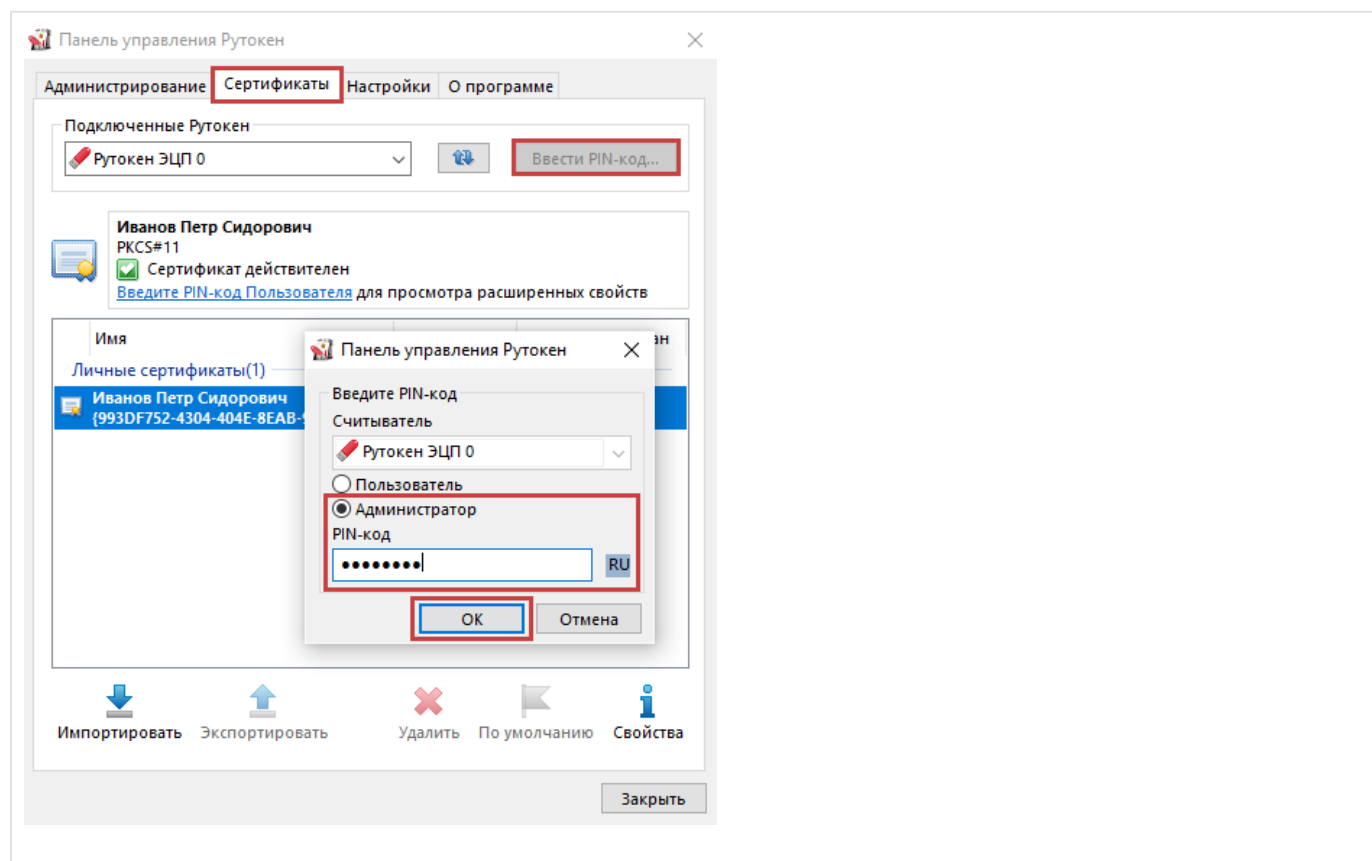
Начиная с версии 4.3.0 в "Драйверы Рутокен" добавлена возможность удаления ГОСТ ключевых пар и сертификатов с помощью "Панели управления Рутокен".

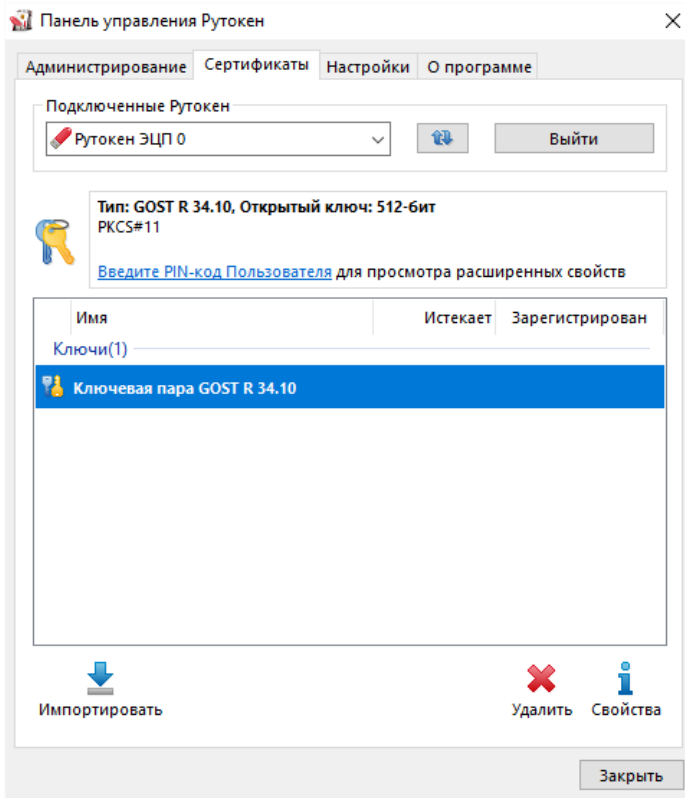
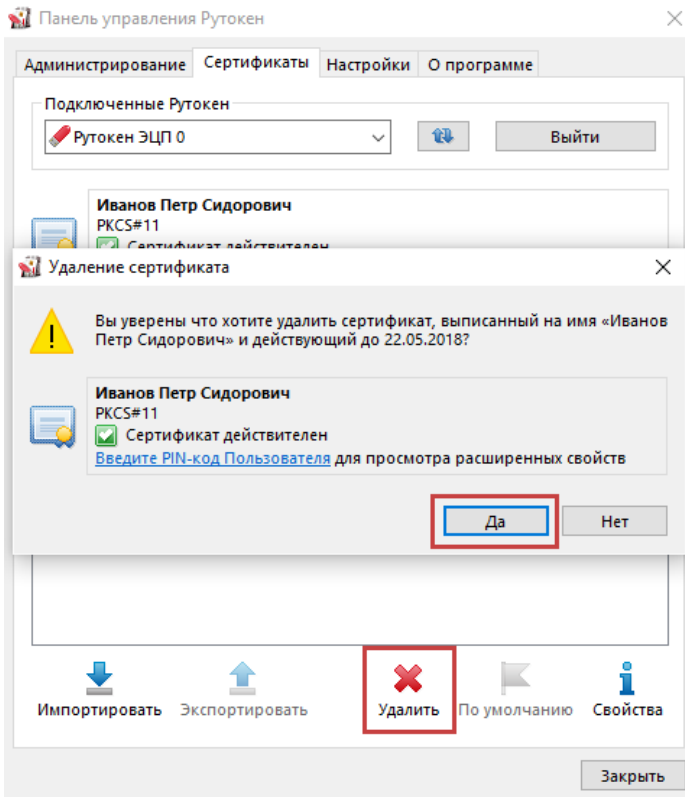
Если вам необходимо полностью удалить содержимое Рутокен, можете воспользоваться функцией [форматирования](#).

- [Удаление сертификата ГОСТ \(отдельно или в составе ключевой пары\)](#)
- [Удаление ключевой пары ГОСТ](#)

### Удаление сертификата ГОСТ (отдельно или в составе ключевой пары)

- 1) Зайдите в "Панель управления Рутокен" - выберите вкладку "Сертификаты"
- 2) Нажмите кнопку "Ввести PIN-код..." - выберите "Администратор" и введите текущий PIN-код Администратора
- 3) После успешной аутентификации кнопка "Удалить" станет активной
- 4) Нажмите кнопку "Удалить" - "ОК"
- 5) Если на Рутокен присутствуют сертификат и ключевая пара, после удаления останется пустая ключевая пара





### **Удаление ключевой пары ГОСТ**

- 1) Введите PIN-код Администратора (если он не был введен ранее)
- 2) Выделите ключевую пару и нажмите кнопку "Удалить"
- 3) Введите текущий PIN-код Пользователя и нажмите "ОК"

