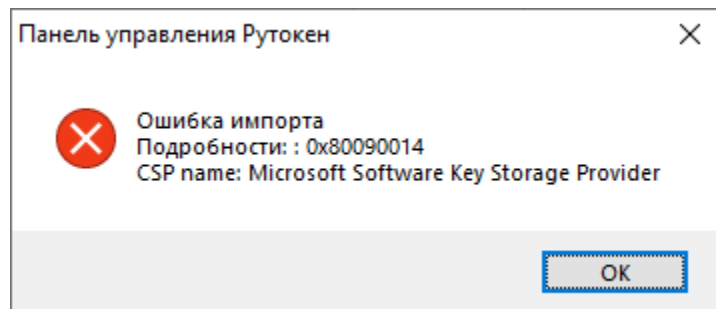


PU1029

Ошибка импорта сертификата в Панели Управления Рутокен

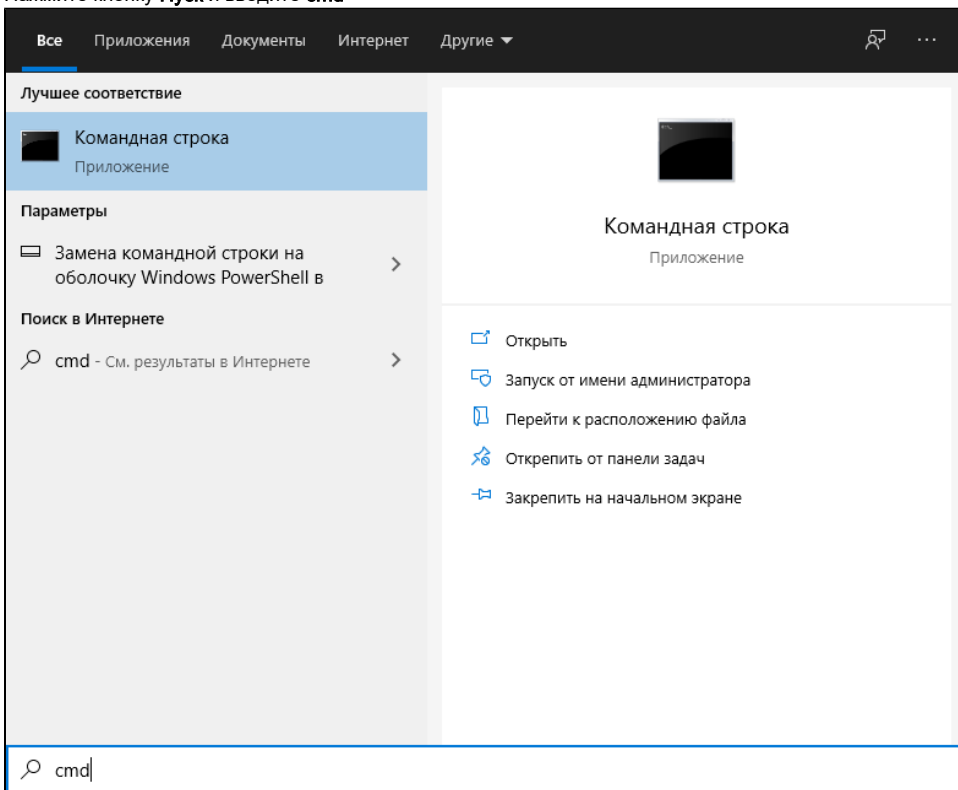
При импорте pfx-файла, содержащего сертификат и закрытый ключ может возвращаться «Ошибка импорта Подробности 0x80090014 CSP name: Microsoft Software Key Storage Provider»



Эта ошибка возникает из-за того, что изначальный сертификат был выпущен через Microsoft Software Key Storage Provider, который невозможно импортировать через Aktiv Rutoken CSP 1.0.

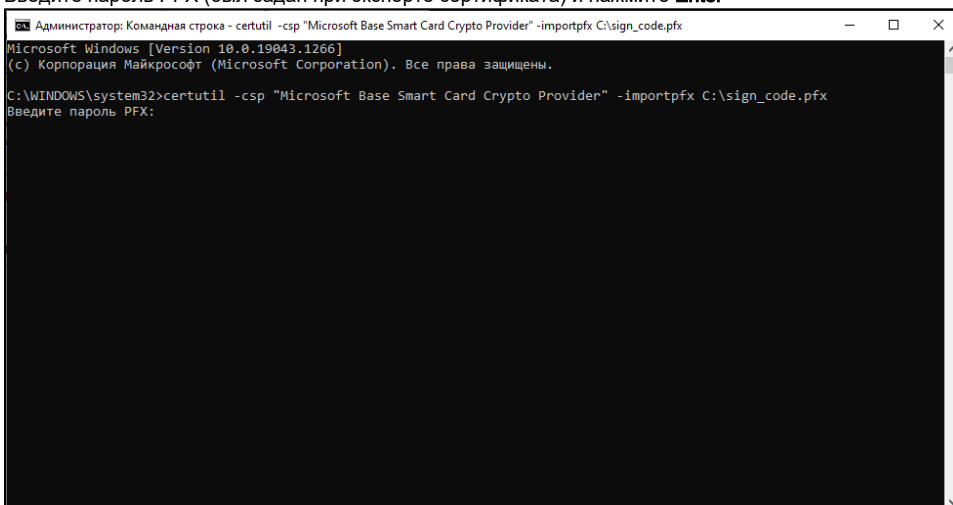
Для импорта такого сертификата необходимо выполнить следующие действия:

1. Нажмите кнопку **Пуск** и введите **cmd**



2. Выберите пункт **Запуск от имени администратора**
3. Если необходимо, введите имя и пароль администратора компьютера
4. Подключите Рутокен к компьютеру
5. В Командной строке наберите следующую команду: `certutil -csp "Microsoft Base Smart Card Crypto Provider" -importpfx C:\sign_code.pfx` и нажмите **Enter**

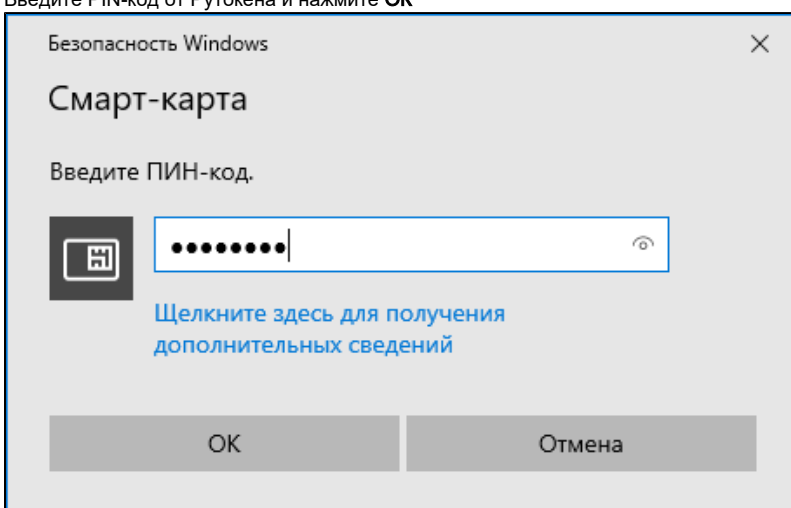
6. Введите пароль PFX (был задан при экспорте сертификата) и нажмите **Enter**



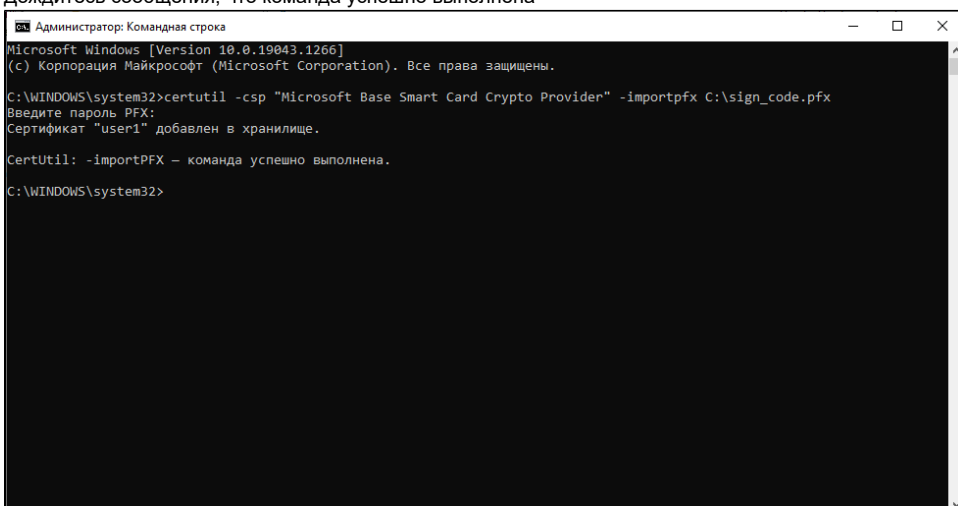
```
Администратор: Командная строка - certutil -csp "Microsoft Base Smart Card Crypto Provider" -importpfx C:\sign_code.pfx
Microsoft Windows [Version 10.0.19043.1266]
(c) Корпорация Майкрософт (Microsoft Corporation). Все права защищены.

C:\WINDOWS\system32>certutil -csp "Microsoft Base Smart Card Crypto Provider" -importpfx C:\sign_code.pfx
Введите пароль PFX:
```

7. Введите PIN-код от Рутокена и нажмите **OK**



8. Дождитесь сообщения, что команда успешно выполнена



```
Администратор: Командная строка
Microsoft Windows [Version 10.0.19043.1266]
(c) Корпорация Майкрософт (Microsoft Corporation). Все права защищены.

C:\WINDOWS\system32>certutil -csp "Microsoft Base Smart Card Crypto Provider" -importpfx C:\sign_code.pfx
Введите пароль PFX:
Сертификат "user1" добавлен в хранилище.

CertUtil: -importPFX - команда успешно выполнена.

C:\WINDOWS\system32>
```