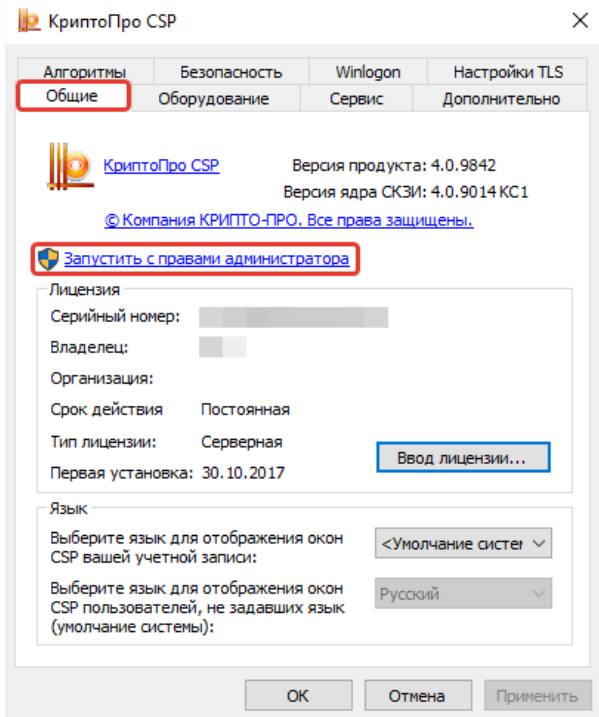


# CP1018

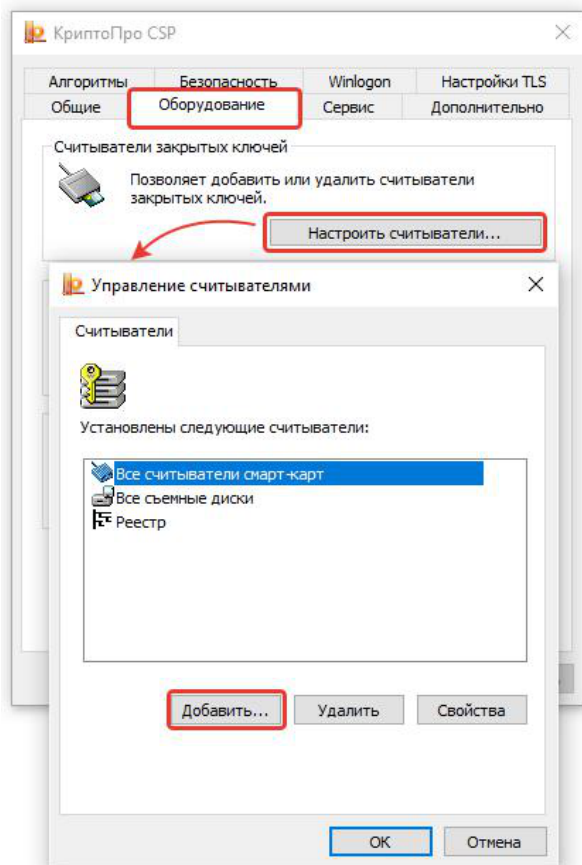
## Настройка КриптоПро CSP для работы с Рутокен Lite micro SD

Чтобы включить возможность работы с сертификатами "КриптоПро" на Рутокен Lite micro SD, программу "КриптоПро CSP" надо настроить

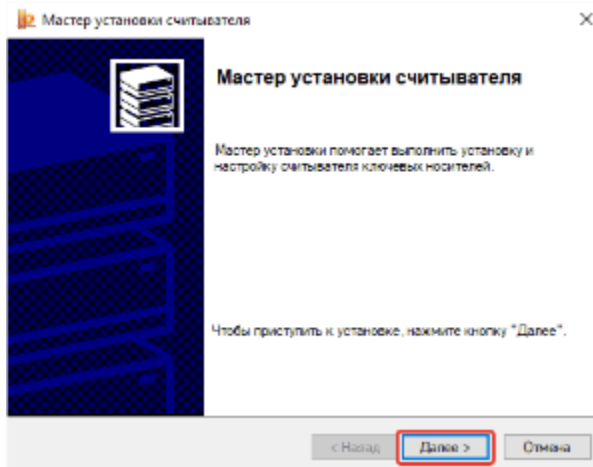
1. Запустите "КриптоПро CSP" с правами администратора



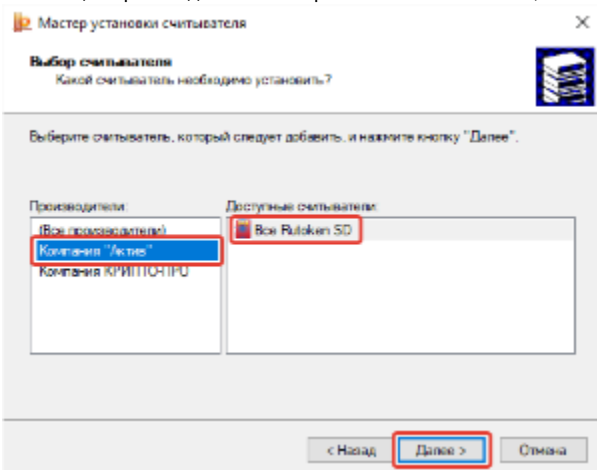
2. Вкладка "Оборудование" - кнопка "Настроить считыватели..." - кнопка "Добавить..."



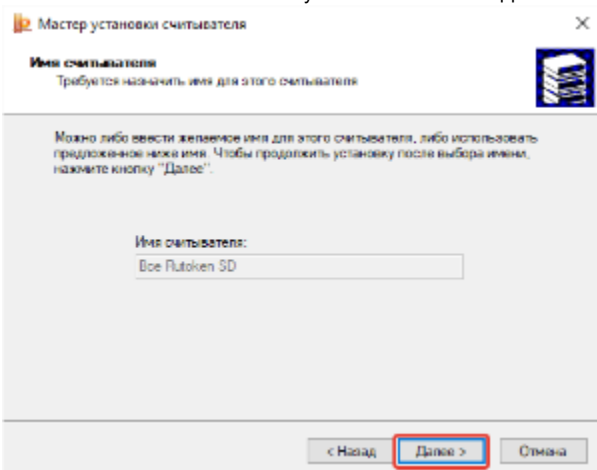
3. В Мастере установки считывателей нажмите кнопку "Далее"



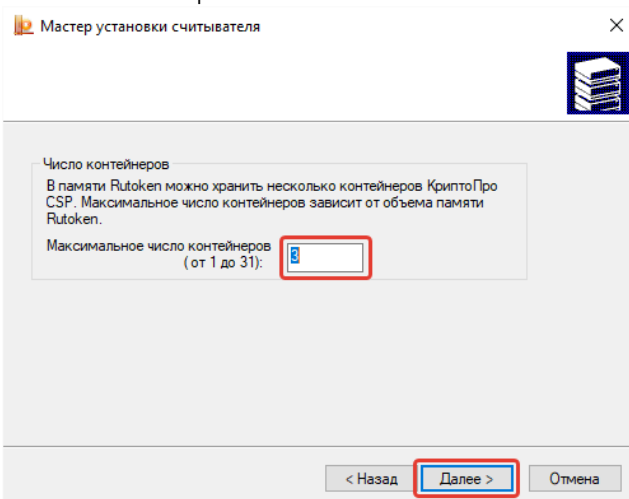
4. В столбце "Производители" выберите "Компания "Актив", а в столбце "Доступные считыватели" выберите "Все Рутокен SD"



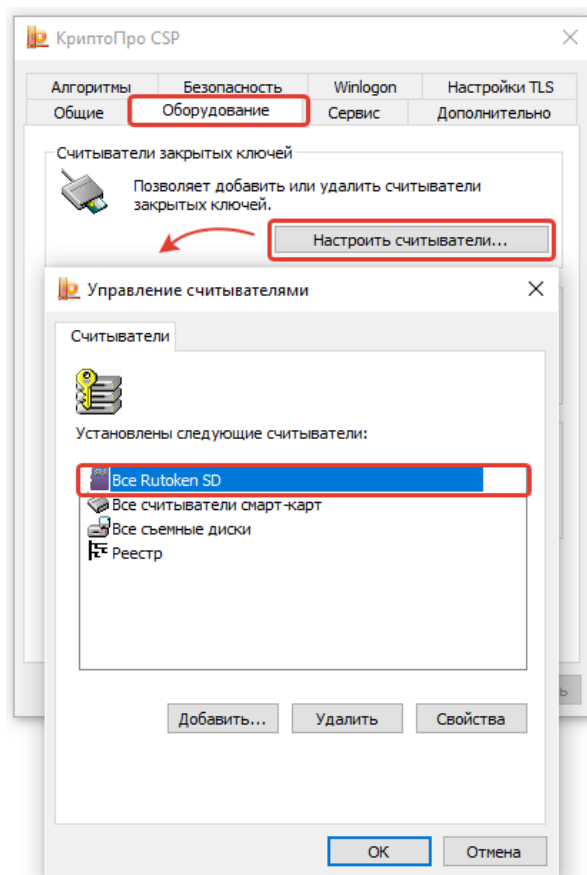
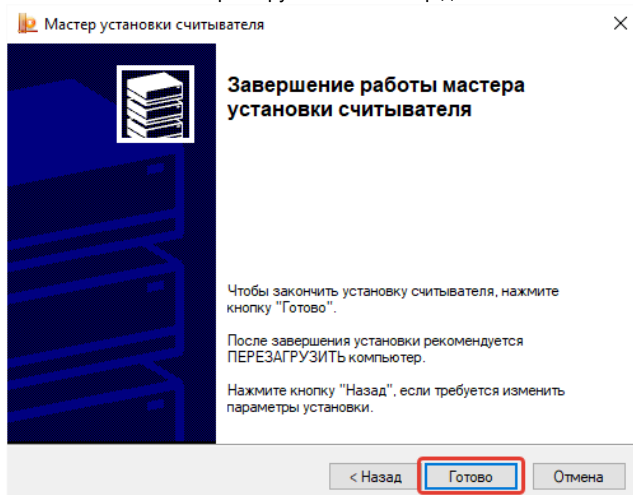
5. Имя считывателя оставляем по умолчанию - кнопка "Далее"



6. В зависимости от количества сертификатов с которыми планируется работать на Рутокен Lite micro SD, установите максимальное количество контейнеров.



7. Нажмите "Готово" и перезагрузите компьютер для внесения изменений



Готово. Можете начинать работу с Рутокен Lite micro SD в "КриптоПро CSP"